

TOOLNEWS

FOR PROFESSIONALS

TIMING TOOLS



**PARCE QUE LA
TECHNOLOGIE DES
MOTEURS EXIGE DE
LA PRÉCISION**

12

JEU D'OUTILS
UNIVERSELS
POUR COURROIES
STRIÉES

42

JEU D'OUTILS DE
RÉGLAGE POUR
MOTEUR, CITROËN/OPEL/
PEUGEOT/TOYOTA

50

DREHMOMENT-
VERVIEL-
FÄLTIGER, FORD

POUR TOUS CEUX QUI ONT DE L'ESSENCE DANS LE SANG

► OUTILS SPÉCIAUX POUR PROFESSIONNELS

Outil de synchronisation précis pour les réparations de moteurs

► SOLUTIONS EFFICACES

pour les travaux complexes et spécifiques sur les véhicules

► QUALITÉ ET INNOVATION

Des outils sur lesquels vous pouvez compter

SW STAHL - VOTRE PARTENAIRE POUR LA TECHNOLOGIE MOTEUR !

tool-is

NOTRE BASE DE DONNÉES D'OUTILS

LA RECHERCHE RAPIDE POUR TROUVER TON NOUVEL OUTIL DE SYNCHRONISATION.



INSCRIVEZ-VOUS MAINTENANT ET CONSULTEZ
LES CONTENUS SUPPLÉMENTAIRES !

- ⊗ Recherche d'outils en ligne rapide et flexible
- ⊗ Affichage en temps réel, entre autres, des disponibilités, des durées des promotions et des prix
- ⊗ Également utilisable sur smartphone et tablette
- ⊗ Recherche rapide avec suggestions de recherche automatiques
- ⊗ Recherche par mot-clé et texte intégral
- ⊗ Recherche par numéros OE, codes moteur, numéros d'article ou types de véhicules
- ⊗ Allemand, anglais et français
- ⊗ Création de listes de favoris



www.tool-is.com

VENEZ JETER UN COUP D'ŒIL ET LAISSEZ-VOUS CONVAINCRE !

CLÉ POUR POULIE D'ENTRAÎNEMENT, UNIVERSEL

pour fixer toutes les poulies d'entraînement, levier extra long et montage stable pour empêcher les composants d'être abîmés.

- ▶ Sur diamètre d'environ 170 mm
- ▶ Pour courroie striée et courroie plate



Description	Article	Prix CHF*
Clé pour poulie d'entraînement, universel	10573L	48,50

CLÉ DE SERRAGE DE POULIE

- ▶ pour faire tourner le moteur
- ▶ le cylindre adaptable se règle en fonction du diamètre de la poulie
- ▶ par ex. pour Audi, BMW, Ford, Mercedes, Opel, Peugeot, Renault, Rover, Volvo, VW et diverses marques japonaises



Description	Article	Prix CHF*
Clé de serrage de poulie	10574L	16,90

OUTIL POUR COURROIE TRAPÉZOÏDALE À NERVURES EN 2 PARTIES

Ce kit universel de démontage/montage de courroies trapézoïdales crantées convient à une multitude de véhicules équipés de courroies élastiques extensibles. Cet outil est indispensable, car les véhicules ne disposent pas de dispositif de tension et la courroie trapézoïdale crantée doit être montée.

Contenu de la livraison

- ▶ Outil de démontage
- ▶ Outil de montage



Description	Article	Prix CHF*
Outil pour courroie trapézoïdale à nervures en 2 parties	10596L	15,40

JEU DE CLÉS DE SERRAGE POUR COURROIE STRIÉE, DOUZE PANS, 5 PIÈCES

pour précontraindre le tendeur de courroie auxiliaire, p. ex. pour Audi, VW, Ford, Seat, Škoda etc.

- ▶ Avec des pointes coudées (environ 45 °) idéales dans les espaces confinés du compartiment moteur
- ▶ En raison de la forme en angle, aucune mesure d'expansion supplémentaire n'est nécessaire
- ▶ 19 mm spécialement requis pour Audi A4, VW Passat à partir de 1997 TDI (pompe / buse)
- ▶ Poignée antidérapante pour un travail en toute sécurité
- ▶ En cassette pratique
- ▶ Longueur chaque 460 mm



Description	Article	Prix CHF*
Jeu de clés de serrage pour courroie striée, douze pans, 5 pièces	10557L	96,50

CLÉ À ERGOTS, RÉGLABLE

pour tous les écrous à deux trous à une distance de 11 mm, à bouts rivetés, diamètre de tourillon 4,1 mm, p. ex.

- ▶ Pour fixer l'écrou de la meuleuse d'angle
- ▶ Peut également être utilisé pour installer et déposer l'embrayage ventilateur visco de VW



Description	Article	Prix CHF*
Clé à ergots, réglable	S1463	10,10

Audi
VW**CLÉ À ERGOTS AVEC EMBOUTS INTERCHANGEABLES, 16 PIÈCES**

Avec tourillon remplaçable et verrouillage par écrou moleté:

- ▶ Diamètre embout 2,5 - 3 - 4 - 5 - 6 - 7 - 8 - 9 mm
- ▶ Portée 102 mm

Idéal comme contre-support pour les applications suivantes:

- ▶ Pour les réparations de transmissions et de différentiels, par ex. Daimler, Ford, Volvo etc.
- ▶ Pour l'installation et l'élimination des ventilateurs visqueux dans les Audi A4, A6, A8 et VW Passat
- ▶ En combinaison avec le contre-support 00120L, convient également pour Ford, Opel, Vauxhall et GM
- ▶ Pour enlever et monter des amortisseurs de vibrations lors de réparations de poulies

Audi
Ford
General Motors
Mercedes-Benz
Opel
Vauxhall
Volvo
VW

Description	Article	Prix CHF*
Clé à ergots avec embouts interchangeables, 16 pièces	S1464	47,00

CONTRE-CLÉ POUR VILEBREQUIN, VAG

pour moteur VW 1,4 - 1,6 et 2,0 l.

- ▶ Pour bloquer la poulie de vilebrequin sur les moteurs à 4 soupapes avec diamètre de tenon de 11,5 mm
- ▶ Pour bloquer la roue dentée de vilebrequin sur les moteurs à 2 soupapes
- ▶ Boulon M8

Convient pour:

- ▶ VW Bora, Caddy, Golf, Lupo, New Beetle, Polo, Sharan, Touran, Transporter
- ▶ Audi A2, A3, A4, A5, TT
- ▶ Skoda Fabia, Octavia, Superb

Codes moteur : ADX, AEA, AEE, AEH, AEX, AFH, AFK, AGP, AGR, AHW, AJM, AKL, ALN, AMF, ANA, ANY, APE, APE, APF, ARM, ATJ, AUA, AWH, CGGA, CGPB

À utiliser comme les numéros OE suivantes:

- ▶ T30004
- ▶ 3415

Audi
Seat
Škoda
VW

Description	Article	Prix CHF*
Contre-clé pour vilebrequin, VAG	10586L	35,50

CONTRE-CLÉ

- ▶ pour poulie de vilebrequin, pour serrer et desserrer la vis centrale
- ▶ pour VW 1,6L
- ▶ convient pour VW Bora, Golf, Lupo, New Beetle, Polo,
- ▶ Seat Ibiza, Cordoba
- ▶ pour identification moteur : ARC, ATN, AUS, AVY, AZD, BCB

Seat
VW

Description	Article	Prix CHF*
Contre-clé	10584L	32,50

CLÉ DE SERRAGE POUR COURROIE STRIÉE, VAG

pour véhicules VAG SANS galet tendeur. Ici, la courroie est serrée par l'intermédiaire de l'alternateur chargé par ressort. Cette clé permet de tourner exactement l'alternateur pour décharger la courroie, par ex. l'échanger.

L'entraînement 12,5 mm (1/2") est monté en étoile et permet ainsi différentes possibilités d'insertion de l'outil d'entraînement en fonction de l'espace disponible.

Le tenon étant moleté, la clé risque moins de glisser de l'alternateur.

Convient pour les véhicules suivants:

- ▶ Audi 80 (1991-1995), A2 (2000-2005), A4 (1994-2001), A6 (1994-1997), A6 (1997-2005), Cabriolet (1991-2000)
- ▶ Seat Alhambra (1996-2010), Arosa (1997-2004), Cordoba (1993-2002), Cordoba (2002-2009), Ibiza (1993-2002), Ibiza (2002-2009), Ibiza (2008-2017), Inca (1995-2003), Toledo (1991-1999)
- ▶ Skoda Fabia (1999-2008), Fabia (2006-2014), Felicia (1994-1998), Felicia (1998-2001), Octavia (1996-2010), Roomster (2006-2015)
- ▶ VW Caddy (1995-2004), Caddy (2004-2015), Corrado (1987-1995), Fox (2003-2014), Golf (1991-1999), Golf (1997-2007), Lupo (1998-2005), Passat (1988-1997), Passat (1996-2005), Polo (1994-2001), Polo (2001-2012), Sharan (1995-2010), Vento (1991-1998), Transporter T4 (1990-2004)

Codes moteur:

1F, 1X, 1Y, 1Z, 2E, AAM, AAZ, ABD, ABL, ABS, ABU, ADX, ADY, ADZ, AEA, AEE, AEK, AER, AEV, AEX, AEY, AFN, AFT, AGG, AHB, AHH, AHU, AKK, AKP, AKR, AKS, AKV, AKW, ALD, ALE, ALL, ALM, AMF, ANN, ANP, ANV, ANW, ANX, APQ, ATU, AUC, AUD, AVG, AWF, AWG, BAH, BAY, BKR, BMS, BNM, BNV, BWB

Utilisé comme OE VAG 3297 et Seat U-40050

Audi
Seat
Škoda
VW

Description	Article	Prix CHF*
Clé de serrage pour courroie striée, VAG	10582L	23,50

SUPPORT À VOLANT D'INERTIE, BMW/MINI

pour le blocage du volant d'inertie lors du desserrage et du serrage des vis centrales sur l'amortisseur d'oscillations (poulie d'entraînement des vilebrequins) pour moteurs diesel et essence avec code moteur :

- ▶ M47T2 / M47TU / M57T2 / M57TU / M67 / N43 / N45 / N45T / N46 / N46T / N47 / N47S / N51 / N52 / N53 / N54 / W17

Par ex. pour les travaux suivants :

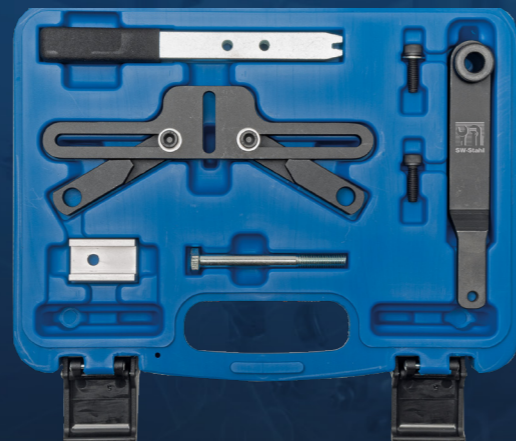
- ▶ Remplacement de l'amortisseur d'oscillations
- ▶ Échange de la bague à lèvres avant des vilebrequins

Convient pour :

- ▶ 116i, 118i, 120i, 128i, 130i, 135i, 135is, 118d, 120d, 123d (E81, E82, E87, E88) / 316i, 318i, 318ti, 320i, 320Si, 323i, 325i, 325xi, 328i, 328xi, 330i, 330xi, 335i, 335xi, 318d, 320d, 320td, 325d, 330d, 330xd, 335d (E46, E90, E91, E92, E93) / 520i, 523i, 525i, 525xi, 530i, 530xi, 535i, 535xi, 520d, 525d, 525xd, 530d, 530xd, 535d, (E60, E61) / 630i, 635d (E63, E64) / 730i, 730d, 740d, (E38, E65, E66) / X3-2.0i, X3-2.0d, X3-3.0d, X5-3.0D, X6-3.5D, X6-3.0d, X6-3.5d (E53, E70, E83) / Z4-2.0i, Z4-2.5i, Z4-3.0i (E85, E86) / Mini One, (R50)

À utiliser comme les numéros OE suivants :

- ▶ Contre-appui (complet) 11 8 180
- ▶ Support de fixation 11 8 182
- ▶ Corps de base 11 8 183
- ▶ Adaptateur (pour E65/M67) 11 8 184
- ▶ Adaptateur avec douille de réglage (pour E46/M47TU) 11 8 185

BMW
Mini

Description	Article	Prix CHF*
Support à volant d'inertie, BMW/Mini	10588L	84,90

CONTRE-SUPPORT POUR VILBREQUIN, BMW/MINI/PEUGEOT

pour desserrer et serrer le boulon central du vilebrequin.

Convient pour:

- ▶ BMW / Mini: N12, N14, N18, N40, N42, N43, N45, N46, N51, N52, N53, N63
- ▶ Peugeot: EP3, EP6, EP6DT, EP6DTS

À utiliser comme le numéro OE suivant:

- ▶ BMW OE-No. 119280

BMW
Mini
Peugeot

Description	Article	Prix CHF*
Contre-support pour vilebrequin, BMW/Mini/Peugeot	10589L	33,90

CONTRE-APPUI POUR VILEBREQUIN (OPEL)

approprié pour Opel Adam, Astra J, Cascada, Corsa D, Insignia, Meriva B, Mokka, Zafira C avec des moteurs 1.0 / 1.2 / 1.4 l ecoFlex.

Pour maintenir la poulie de vilebrequin et desserrer la vis de fixation centrale. Avec la poignée fournie, le contre-support peut être prolongé de 65 cm et offre ainsi la possibilité de desserrer les connexions vissées fixes. Un autre 1/2" sur l'enclume permet alternativement l'utilisation avec une poignée coulissante.

Codes moteurs: A10XEP, A12XEL (LWD), A12XER (LDC), A14NEL (LUH), A14NET (LUJ), A14XEL (LDD), A14XER (LDD)

À utiliser comme les numéros OE:

- ▶ Corps de base de contre-appui (comme OE EN-49979)
- ▶ Extension pour contr-appui (comme OE EN-956-1)
- ▶ Adaptateur, 2 pièces (comme OE EN49979-100)

Opel
Vauxhall

Description	Article	Prix CHF*
Contre-appui pour vilebrequin (Opel)	10566L	118,50

SUPPORT DE BOULON DE GUIDAGE, AUDI/VW

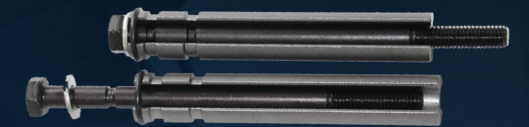
pour déplacer le support de serrure afin d'amener la partie frontale en position de service. Il n'est plus nécessaire de régler la serrure du capot et les dimensions de la fente.

Convient pur les vehicules suivants:

- ▶ Audi A4 ,94-'01, A4 ,00-'08, A6 ,97-'05, A6 ,04-'11, A8 ,94-'02, A8 ,02-'09
- ▶ VW Passat ,97-'00

À utiliser comme les numéros OE suivants

- ▶ VAG 3369

Audi
VW

Description	Article	Prix CHF*
Support de boulon de guidage, Audi/VW	26384L	15,80

JEU DE BROCHES DE GUIDAGE, VAG

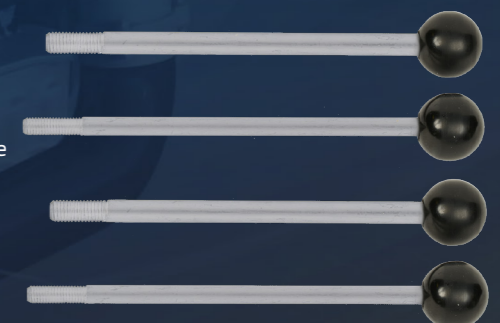
Les broches de guidage permettent d'éloigner le masque avant (porte-serrure) du moteur sans démonter les tuyaux. Ils sont utilisés à la place des vis du masque avant.

- ▶ Le réglage de la position de service est rendu possible
- ▶ Utile par exemple lorsque vous travaillez sur des arbres à cames ou lorsque vous changez des courroies de distribution
- ▶ Il n'est pas nécessaire de régler le verrouillage du capot et les dimensions de l'espace

Contenu:

- ▶ 4 broches de guidage:
- ▶ 2 x M8
- ▶ 2 x M10

À utiliser comme les numéros OE VAG3411 et T10093.

Audi
Seat
Škoda
VW

Description	Article	Prix CHF*
Jeu de broches de guidage, VAG	26314L	22,50

JEU D'OUTILS DE RÉGLAGE POUR MOTEUR, VAG

Kit universel très complet pour les véhicules équipés d'un moteur essence ou diesel VAG. Comprend des outils pour le blocage du volant moteur, du vilebrequin et de l'arbre à cames ainsi que pour le réglage de la tension de la courroie de distribution.

Convient pur les vehicules suivants:

- ▶ Audi A1, A2, A3, A4, A5, A6, A8, Q3, Q5, TT, Coupe, Cabriolet, 80, 100
- ▶ Ford Galaxy
- ▶ Mitsubishi Lancer
- ▶ Seat Alhambra, Altea, Arosa, Cordoba, Exeo, Ibiza, Inca, Leon, Toledo
- ▶ Skoda Fabia, Felicia, Octavia, Rapid, Roomster, Superb, Yeti
- ▶ VW Amarok, Beetle, Bora, Caddy, Eos, Fox, Golf, Jetta, Lupo, Passat, Polo, Scirocco, Sharan, Tiguan, Touran, Vento, LT, Transporter

Codes moteurs: 1G, 1S, 1T, 1V, 1W, 1X, 1Y, 1Z, 3D, AAB, AAH, AAS, AAT, AAZ, ABC, ABL, ABP, ACK, ACL, ACT, ACV, ADR, AEB, AEF, AEJ, AEL, AEY, AFB, AFF, AFK, AFN, AFY, AGA, AGD, AGE, AGN, AGP, AGR, AGU, AGX, AHA, AHB, AHD, AHF, AHG, AHH, AHU, AHW, AHY, AJA, AJG, AJH, AJK, AJL, AJM, AJP, AJQ, AJT, AJV, AKC, AKE, AKF, AKN, AKQ, AKU, AKW, ALE, ALF, ALG, ALH, ALT, ALW, ALZ, AMB, AMF, AMK, AML, AMM, AMX, ANB, ANJ, ANK, ANM, ANU, ANY, APA, APC, APE, APG, APH, APP, APR, APS, APT, APU, APX, APY, APZ, AQA, AQD, AQE, AQF, AQG, AQH, AQJ, AQQ, AQX, ARC, ARE, ARG, ARH, ARJ, ARK, ARL, ARN, ARR, ARS, ART, ARU, ARX, ARY, ARZ, ASG, ASJ, ASM, ASV, ASX, ASY, ASZ, ATC, ATD, ATJ, ATL, ATN, ATQ, ATW, ATX, AUA, AUB, AUF, AUG, AUL, AUM, AUQ, AUS, AUW, AUX, AUY, AVB, AVC, AVF, AVG, AVJ, AVP, AVQ, AVR, AVV, AVY, AWC, AWD, AWM, AWN, AWP, AWT, AWU, AWW, AWX, AWY, AXB, AXC, AXG, AXL, AXP, AXR, AYC, AYM, AYP, AYO, AYS, AYY, AZA, AZD, AZQ, AZR, AZV, BAD, BAM, BAU, BAY, BBD, BBE, BBF, BBG, BBM, BBU, BBY, BBZ, BCA, BCB, BCS, BCY, BCZ, BDG, BDH, BDJ, BDK, BDV, BEA, BEE, BES, BEW, BEX, BFB, BFC, BFL, BFM, BFV, BGK, BGW, BHC, BHW, BJB, BJX, BKC, BKD, BKE, BKF, BKP, BKV, BKY, BLB, BLS, BLT, BLZ, BMA, BMD, BME, BMM, BMN, BMP, BMR, BMS, BMT, BNA, BNM, BNU, BNV, BPW, BPX, BPZ, BRB, BRC, BRD, BRE, BRF, BRR, BRS, BRT, BRU, BRV, BSS, BST, BSU, BSV, BSW, BTB, BUD, BUK, BUZ, BVA, BVE, BVF, BVG, BVH, BVK, BVP, BVR, BWB, BWV, BXE, BXF, BXJ, BXV, BXW, BZG, CAAA, CAAB, CAAC, CAAD, CAAE, CAGA, CAGB, CAGC, CAHA, CAHB, CAYA, CAYB, CAYC, CAYD, CAYE, CBAA, CBAB, CBAC, CBBA, CBBB, CBDA, CBDB, CBDC, CBEA, CCHA, CCHB, CDBA, CDCA, CDDA, CEGA, CEVA, CFCA, CFFA, CFFB, CFFD, CFFE, CFGB, CFGC, CFGD, CFHA, CFHB, CFHC, CFHD, CFHE, CFHF, CFJA, CFJB, CFMA, CFWA, CGGA, CGGB, CGLA, CGLB, CGLC, CGLD, CGLE, CGPA, CGPB, CGPC, CHFA, CHFB, CHTA, CJAA, CJCA, CJC, CJCC, CJCD, CJLB, CLCA, CLCB, CLJA, CLLA, CLLB, CLNA, CLPA, CMEA, CMFA, CMFB, CMGA, CMGB, CNEA, CNFA, CNFB, CSHA



- ▼ Audi
- ▼ Ford
- ▼ Mitsubishi
- ▼ Seat
- ▼ Škoda
- ▼ VW

Description	Article	Prix CHF*
Jeu d'outils de réglage pour moteur, VAG	26383L	135,90

JEU D'OUTILS DE RÉGLAGE POUR MOTEUR, VAG

contient les outils les plus importants pour les travaux de réparation sur les moteurs 1.2 I VAG à 2 et 4 soupapes.

Convient pur les vehicules suivants:

- ▶ Seat Cordoba ,02-'08, Ibiza III ,02-'08, Ibiza IV ,08-'17, Toledo IV ,12-'19
- ▶ Škoda Fabia I ,99-'07, Fabia II ,07-'14, Rapid NH, Roomster ,06-'10
- ▶ VW Fox ,05-'11, Polo IV ,01-'09, Polo V ,09-'17

Codes moteurs: AWY, AZQ, BBM, BMD, BME, BXV, BZG, CEVA, CGPA, CGPB, CGPC, CHFA, CHFB, CHTA, CJLA, CJLB

À utiliser comme les numéros OE suivants:

- ▶ Outil de blocage des arbres à cames, VAG T10123
- ▶ Outil de blocage d'arbre à cames, VAG T10120
- ▶ Goupille d'arrêt du vilebrequin, VAG T10121



- ▼ Seat
- ▼ Škoda
- ▼ VW

Description	Article	Prix CHF*
Jeu d'outils de réglage pour moteur, VAG	26354L	28,50

JEU D'OUTILS DE RÉGLAGE POUR MOTEUR, VAG

contient les outils les plus importants pour les travaux de réparation sur les moteurs 1.2 TSI et TFSI VAG avec chaîne de distribution.

Convient pur les vehicules suivants:

- ▶ Audi A1 ,10-'15, A3 ,10-'13
- ▶ Seat Altea/XL ,10-, Ibiza IV ,10-'15, Leon ,12-'15, Toledo IV ,12-'15
- ▶ Škoda Fabia II ,10-'14, Octavia II ,10-'13, Rapid ,12-'15, Roomster ,10-'15, Yeti ,09-'15
- ▶ VW Beetle ,11-'19, Caddy III ,10-'15, Golf VI ,09-'16, Golf Plus ,09-'14, Jetta IV ,10-'17, Polo V ,09-'14, Touran ,10-'15

Codes moteurs: CBZA, CBZB, CBZC

À utiliser comme les numéros OE suivants:

- ▶ Outil de blocage d'arbre à cames, VAG T10414
- ▶ Goupille de guidage (2 pièces), VAG T10341
- ▶ Goupille d'arrêt du vilebrequin, VAG T10340



- ▼ Audi
- ▼ Seat
- ▼ Škoda
- ▼ VW

Description	Article	Prix CHF*
Jeu d'outils de réglage pour moteur, VAG	26360L	22,50

JEU D'OUTILS UNIVERSELS POUR COURROIES STRIÉES, 11 PIÈCES

Universel pour démonter et monter les nouvelles courroies striées élastiques (par ex. compresseur de conditionnement d'air).
Convient également pour une utilisation pour les doubles poulies à courroie.

Convient pour les modèles suivants :

- ▶ Audi A3
- ▶ BMW 118, 120, 318, 320, 325, 330, 335, 520, 525, 530, 535, 635, 730, X3, X5
- ▶ Chrysler Grand Voyager, Voyager
- ▶ Citroën C2, C3, C4, Jumper, Relay
- ▶ Fiat Albea, Doblo, Ducato, Fiorino, Fiorino Qubo, Linea, Marea, Multipla, Palio, Siena, Stilo, Strada Pick Up
- ▶ Ford C-Max, Focus, Focus C-Max, Fusion, Mondeo, Tourneo, Transit
- ▶ Iveco Daily
- ▶ Lancia Lybra
- ▶ Mazda 2, 3, 5, Axela
- ▶ Mercedes Sprinter, Viano, Vito
- ▶ Peugeot 206, 207, 307, Boxer
- ▶ Seat Altea, Ibiza
- ▶ Skoda Oktavia, Yeti
- ▶ Volvo C30, S40, V50
- ▶ VW EOS, Golf, Passat, Polo, Scirocco



Description	Article	Prix CHF*
Jeu d'outils universels pour courroies striées, 11 pièces	26341L	130,00

CONTRE-SUPPORT POUR ARBRES À CAMES

réglable de 40 à 220 mm

Par sa longueur de construction de 500 mm environ et la force exercée associée, idéal par exemple pour le desserrage de la vis de fixation sur les pompes à injection et pour le contre-support de la roue dentée de l'arbre à cames etc.

- ▶ avec 4 adapteurs pour Ø 6 - 10, 8 - 11, 10 - 12, 11 - 16 mm, pour presque chaque pignons d'arbre à cames



Description	Article	Prix CHF*
Contre-support pour arbres à cames	10577L	39,50

JEU D'OUTILS DE RÉGLAGE POUR MOTEUR, AUDI/SEAT/ŠKODA/VW

pour une réparation automobile professionnelle à 1.0 / 1.2 / 1.4 / 1.5 TSI et TFSI et 1.6 MPI moteurs.

Convient pour les véhicules suivants:

- ▶ Audi A1 (2010-2018), A3 (2012-), A4 (2015-), A5 (2016-), Q2 (2016-), Q3 (2011-)
- ▶ Seat Alhambra (2010-), Ateca (2016-), Ibiza (2008-2017), Ibiza (2016-), Leon (2012-), Mii (2011-), Toledo (2012-)
- ▶ Skoda Citigo (2011-), Fabia (2014-), Kodiaq (2016-), Octavia (2012-), Octavia rapide (2012-), Superbe (2015-), Yeti (2009-2017)
- ▶ VW Beetle (2011-), Caddy (2015-), CC (2011-2016), golf VII (2012-), Jetta (2009-), Passat (2014-), Polo (2009-), Scirocco (2008-2017), Sharan (2010-), Tiguan (2007-2016), Tiguan (2016-), Touran (2015-), up! (2011-)

Codes moteur:

CHPA, CHPB, CHYA, CHYB, CHYC, CHZA, CHZB, CHZC, CHZD, CHZE, CHZF, CHZG, CHZJ, CHZK, CHZL, CJZA, CJZB, CJZC, CJZD, CMBA, CNLA, CPGA, CPTA, CPVA, CPVB, CPWA, CRJA, CSSA, CUKB, CUKC, CVNA, CWLA, CWVA, CWVB, CXSA, CXSB, CXUA, CYVA, CYVB, CYVC, CYVD, CZCA, CZCB, CZCC, CZDA, CZDB, CZDD, CZEA, CZTA, DACA, DADA, DAFA, DBWA, DDHA, DJVA, DKJA

À utiliser comme les numéros OE suivants:

- ▶ T10340
- ▶ T10476
- ▶ T10477
- ▶ T10494
- ▶ T10499
- ▶ T10504

9 pièces



Description	Article	Prix CHF*
Jeu d'outils de réglage pour moteur, Audi/Seat/Škoda/VW	26400L	96,50

OUTIL DE BLOCAGE DES ARBRES À CAMES

pour le blocage professionnel des arbres à cames sur les moteurs à essence 1.4 et 1.6 16V VAG.

Convient pur les vehicules suivants:

- ▶ Audi A2, 99-05
- ▶ Seat Altea, 04-15, Arosa, 97-04, Cordoba, 93-02, Cordoba, 02-08, Ibiza, 93-02, Ibiza, 02-08, Ibiza, 08-15, Inca, 95-03, Leon, 99-06, Leon, 05-12, Toledo, 98-04, Toledo, 04-09
- ▶ Skoda Fabia, 99-07, Fabia, 07-14, Octavia, 96-04, Octavia, 12-20, Roomster, 06-15
- ▶ VW Bora, 98-05, Caddy, 95-03, Caddy, 03-15, Golf IV, 97-03, Golf V, 03-08, Golf VI, 08-12, Lupo, 98-05, New Beetle, 97-10, Polo, 94-01, Polo, 01-09, Polo, 09-14

Codes moteurs: AFK, AHW, AJV, AKQ, APE, AQQ, ARC, ARR, ATN, AUA, AUB, AUS, AVY, AXP, AZD, BAD, BBY, BBZ, BCA, BCB, BKY, BUD, BXW, CDDA, CGGA, CGGB, CLPA

À utiliser comme les numéros OE suivants

- ▶ VAG T10016
- ▶ VAG T10074



Description	Article	Prix CHF*
Outil de blocage des arbres à cames	26386L	13,60

JEU D'OUTILS DE RÉGLAGE POUR MOTEUR, VAG

contient les outils les plus importants pour les travaux de réparation sur les moteurs 1.4 et 1.6 | VAG FSI, TSI et TFSI.

Convient pur les vehicules suivants:

- ▶ Audi A1,14-18, A3,03-13
- ▶ Seat Alhambra,10-22,Altea,04-15,Cordoba,06-09,Ibiza III,02-08,Ibiza IV,08-15,Leon,07-12,Toledo III,04-09,Toledo IV,12-19
- ▶ Škoda Fabia II,07-14,Octavia II,04-13,Rapid,12-17,Roomster,06-15,Superb II,08-15,Yeti,09-17
- ▶ VW Beetle,11-19,Eos,06-15,Golf V,03-09,Golf VI,08-16,Jetta III,05-10,Jetta IV,10-18,Passat,05-14,CC,12-16,Polo IV,01-09,Polo V,09-17,Scirocco III,08-17,Sharan,10-22,Tiguan,07-18,Touran I,10-15

Codes moteurs: AXU, BAG, BKG, BLF, BLG, BLN, BLP, BMY, BTS, BWK, CAVA, CAVB, CAVC, CAVD, CAVE, CAVF, CAVG, CAXA, CAXC, CDGA, CFNA, CFNB, CKMA, CLRA, CLSA, CMSA, CMSB, CNUB, CNVA, CNWA, CNWB, CTHA, CTHB, CTHC, CTHD, CTHE, CTHF, CTHG, CTJB, CTJC, CTKA

À utiliser comme les numéros OE suivants:

- ▶ Adaptateur pour comparateur de PMH, VAG T10170A
- ▶ Outil de blocage des arbres à cames, VAG T10171, T10171A, T10171B
- ▶ Goupille d'arrêt du vilebrequin, VAG T10340
- ▶ Goupille de verrouillage tendeur, VAG T40011



Audi
Seat
Škoda
VW

Description	Article	Prix CHF*
Jeu d'outils de réglage pour moteur, VAG	26352L	36,50

DISPOSITIF DE MONTAGE POUR POULIE D'ENTRAÎNEMENT, VAG

destiné au montage et démontage des poulies d'entraînement sur les moteurs à 4 cylindres 1,8 l et 2,0 l, de même que sur les moteurs 4 V TFSI à injection directe.

Approprié pour les voitures suivants :

- ▶ Audi: A1 (2010-), A3 (2003-2013), A3 (2012-), A4 (2007-2016), A4 (2015-), A5 (2016-), A5 Cabrio (2009-), A6 (2010-), A8 (2009-), Q2 (2016-), Q3 (2011-), Q5 (2008-2016), Q5 (2016-), Q7 (2015-), TT (2006-2014), TT (2014-)
- ▶ Seat: Alhambra (2010-), Altea (2004-), Altea XL (2006-), Ateca (2016-), Ibiza (2016-), León (2006-2012), León (2012-), Toledo (2004-2009), Toledo (2009-)
- ▶ Škoda: Kodiaq (2016-), Octavia II (2004-2013), Octavia III (2012-), Superb II (2008-2015), Superb III (2015-), Yeti (2009-)
- ▶ VW: Amarok (2010-), Arteon (2010-), Beetle (2011-), CC (2011-), EOS (2006-2015), Golf V (2003-2009), Golf VI (2008-), Golf VII (2012-), Jetta (2012-), Passat (2005-2011), Passat (2010-2014), Passat (2014-), Polo (2009-2017), Scirocco (2008-), Sharan (2010-), Tiguan (2007-2016), Tiguan (2016-), Touran (2015-), Transporter (2010-)

Codes moteur:

BPU, BYT, BZB, CABA, CABB, CABD, CADA, CAEA, CAEB, CAED, CAWA, CAWB, CBFA, CCTA, CCTB, CUA, CCZA, CCZB, CCZC, CCZD, CDA, CDAB, CDHA, CDHB, CDNB, CDNC, CDZA, CESA, CETA, CFKA, CFPA, CGMA, CGYA, CHHA, CHHB, CHHC, CHJA, CJEB, CJED, CJEE, CJHA, CJHB, CJKA, CJKB, CJS, CJSB, CJSC, CJXA, CJXB, CJXC, CJXD, CJXE, CJXF, CJXG, CJXH, CNCB, CNCD, CNCE, CNSB, CNTA, CNTC, CPEA, CPKA, CPLA, CPMA, CPMB, CPPA, CPRA, CPSA, CRHA, CUFA, CUHA, CUHB, CUJA, CULA, CULB, CULC, CVKB, CWNA, CWPB, CWZA, CXDA, CXDB, CYFB, CYGA, CYJA, CYMC, CYNB, CYPA, CYPB, CYRB, CYRC, CYYA, CZPA, CZPB, CZRA, DAJA, DAJB, DAXB, DAXC, DAYB, DBFB, DBPA, DBRA, DDWA, DEDA, DHGA, DJHA, DJHB, DJHC, DJJA, DLBA, DLRA

À utiliser comme le numéro OE T10531.



Audi
Seat
Škoda
VW

Description	Article	Prix CHF*
Dispositif de montage pour poulie d'entraînement, VAG	26184L	136,90

CONTRE-PALIER ARBRE À CAMES ET VILEBREQUIN

Spécialement conçu pour le blocage des arbres à cames, des déphaseurs d'arbres à cames et des arbres à cardan. Grâce aux adaptateurs vissables fournis, ce kit est utilisable sur la plupart des véhicules VAG.

Convient pur les vehicules suivants:

- ▶ Audi: A1 (8X), A2 (8Z), A3 (8P, 8V), A4 (8E, 8K), A5 (8T), A6 (4B, 4F, 4G), A7 (4GA, 4GF), A8 (4E, 4H), Cabrio (8H), Q2 (GH), Q3 (8U), Q5 (8R), Q7 (4L, 4M), R8 (42), TT (8J, FV)
- ▶ Seat: Alhambra (710, 711), Altea (5P), Arona (KJ7), Ateca (KH7), Cordoba (6L), Exceo (3R), Ibiza (6L, 6P, KJ), Leon (1P, 5F), Mii (KF1), Toledo (5P, KG3)
- ▶ Škoda: Citigo (NF), Fabia (6Y, 54, NJ), Kodiaq (NS7), Octavia (1U, 1Z, 5E), Rapid (NH), Roomster (5J), Superb (3U, 3T, 3V), Yeti (5L)
- ▶ VW: Amarok (2H), Arteon (3H), Beetle (1Y, 5C), Bora (1J), Caddy (9K, 2C, 5A), EOS (1F), Fox (5Z), Golf (1J, 1K, 5K, 5G), Jetta (AV), Passat (3C, 3G), CC (358), Phaeton (3D), Polo (9N, 6R), Scirocco (13), Sharan (7N), Tiguan (5N), Touareg (7L, 7P), Touran (1T, 5T), Transporter (7H), Up! (12), XLI

À utiliser comme les numéros OE suivants:

- ▶ Contre-palier arbre à cames et vilebrequin, Numéro OE T10172
- ▶ Adaptateur déphaseur d'arbre à cames, Numéro OE T10554



Audi
Seat
Škoda
VW

Description	Article	Prix CHF*
Contre-palier arbre à cames et vilebrequin	26371L	149,50

TENDEUR DE CHAÎNE DE LEVIER DE MONTAGE, VAG

pour repousser le tendeur de chaîne pendant les travaux de réparation du moteur, par ex. lors du remplacement de la chaîne de distribution sur les véhicules VAG équipés de moteurs à injection directe 4 cylindres 1,8 et 2,0 4V TFSI.

Code moteur: BPU, BYT, BZB, CABA, CABB, CABD, CADA, CAEA, CAEB, CAED, CAWA, CAWB, CBFA, CCTA, CCTB, CUA, CCZA, CCZB, CCZC, CCZD, CDA, CDAB, CDHA, CDHB, CDNB, CDNC, CDND, CDZA, CESA, CETA, CFKA, CGMA, CGYA, CHHA, CHHB, CHHC, CHJA, CJEB, CJED, CJEE, CJHA, CJHB, CJKA, CJKB, CJS, CJSB, CJSC, CJXA, CJXB, CJXC, CJXD, CJXE, CJXF, CJXG, CJXH, CNCB, CNCD, CNCE, CNSB, CNTA, CNTC, CPEA, CPKA, CPLA, CPMA, CPMB, CPPA, CPRA, CPSA, CRHA, CUFA, CUHA, CUHB, CUJA, CULA, CULB, CULC, CVJA, CVKB, CWNA, CWPB, CWZA, CXDA, CXDB, CYFB, CYGA, CYMC, CYNB, CYPA, CYPB, CYRB, CYRC, CYYA, CZPA, CZPB, CZRA, DAJA, DAJB, DAXB, DAXC, DAYB, DBFB, DBPA, DBRA, DDWA, DEDA, DHGA, DJHA, DJHB, DJHC, DJJA, DLBA, DLRA

À utiliser comme le numéro OE T40243.



Audi
Seat
Škoda
VW

Description	Article	Prix CHF*
Tendeur de chaîne de levier de montage, VAG	26174L	54,90

DOUILLE POUR TOURNEVIS, 1/2", T100 X 75 MM

avec orifice frontal



Description	Article	Prix CHF*
Douille pour tournevis, 1/2", T100 x 75 mm	05389L	6.20

ADAPTATEUR SPÉCIAL POUR EMBOUTS DE VISSAGE, 1/2" - 10 MM



Description	Article	Prix CHF*
Adaptateur spécial pour embouts de vissage, 1/2" - 10 mm	05600L	5.50

JEU D'OUTILS DE RÉGLAGE POUR MOTEUR, VAG

pour moteurs essence 1.8 l et 2.0 l TSI / TFSI sur véhicules VAG à partir de .08 avec chaîne de distribution.

Convient pour :

- ▶ Audi A3, A4, A5, TT, Q5
- ▶ VW Eos, Golf Jetta, Passat, Scirocco, Sharan, Tiguan
- ▶ Seat Altea, Exeo, Leon, Toledo
- ▶ Skoda Octavia II, Superb II, Yeti

Codes moteur:

- ▶ BYT, BZB, CABA, CABB, CABD, CAEA, CAEB, CAWA, CAWB, CBFA, CCTA, CCZA, CCZB, CCZC, CCZD, CDAA, CDAB, CDHA, CDHB, CDNB, CDNC, CDND, CESA, CETA, CFKA, CFPA, CGYA, CHHA, CJEB, CJSA, CJSB, CJSC, CPMA, CULA

À utiliser comme les numéros OE suivants :

- ▶ Contre-support pour amortisseurs T10355
- ▶ Élément de pression T10368
- ▶ Goujons T40196
- ▶ Pince de blocage pour les éléments de serrage T40267
- ▶ Fixation des arbres à cames T40271
- ▶ Démontage et montage outil de réglage des arbres à cames T10352 et T10352/1



Description	Article	Prix CHF*
Jeu d'outils de réglage pour moteur, VAG	26159L	79,50

Audi
Seat
Skoda
VW

OUTIL DE RÉGLAGE POUR MOTEUR, VAG

pour un entretien professionnel des moteurs sur les moteurs à essence 4 cylindres FSi / TFSi / TSi de 1.8 / 2.0 l, utilisés dans les véhicules suivants:

- ▶ Audi A1 (8X), A3 (8P), A4 (8E, 8K), A5 (8T, 8F), A6 (4F, 4G), A7 (4G), A8 (4H), Q3 (8U), Q5 (8R), TT (8J, FV)
- ▶ Seat Alhambra, Altea (5P), Exceo (3R), Leon (1P, 5F), Toledo (5P)
- ▶ Skoda Octavia (1Z, 5E), Superb (3T), Yeti (5L)
- ▶ VW Amarok (2H), Beetle (5C), CC (358), EOS (1F), Golf (1K, 5K, 5G), Jetta (1K, 16), Passat (3C, 36), Passat CC (35), Polo (6R), Scirocco (13), Sharan (7N), Tiguan (5N), Touran (1T), Transporter T5 (7H, 7E), Transporter T6 (5G, 5F)

Codes moteur: BYT, BZB, CABA, CABB, CABD, CAEA, CAEB, CAED, CAWA, CAWB, CBFA, CCTA, CCTB, CCZA, CCZB, CCZC, CCZD, CDAA, CDAB, CDHA, CDHB, CDNB, CDNC, CDND, CESA, CETA, CFKA, CFPA, CGYA, CHHA, CHHB, CHHC, CHJA, CJEB, CJED, CJEE, CJK, CJKB, CJS, CJSB, CJSC, CJXA, CJXB, CJXC, CJXD, CJXE, CJXF, CJXG, CJXH, CNCB, CNCD, CNCE, CNSB, CNTA, CNTC, CPKA, CPLA, CPMA, CPMB, CPPA, CPRA, CPSA, CULA, CULB, CULC, CVKB, CVKC, CVLA, CWZA, CXCB, CXDA, CXDB, CYFB, CYGA, CYMC, CYNB, CYPA, CYPB, CYRB, CYRC, CZPA, CZPB, CZPC, DAJA, DAJB, DAXB, DAXC, DAYB, DBPA, DDWA, DEDA, DEMA, DEMB, DGUA, DGVA, DHDA, DHGA, DJHA, DJHB, DJHC, DJYA, DKNA, DKTA, DKTB, DKTC, DKYA, DKZA, DKZB, DKZC, DLBA, DLGA, DLHA, DLHB, DLRB, DLVA, DLVB, DMFA, DMFB, DMSA, DMSB, DMTA, DMTC, DNEA, DNFB, DNFC, DNFE, DNFG, DNJA, DNLA, DNNA, DNNB, DNND, DNPA, DNNT, DNUA, DNUC, DNUE, DPAA, DPUA, DPVA, DRFA, DRNB, DRXA, DRYA, DSFE, DSFF, DTEA, DUNA

À utiliser comme les numéros OE suivants:

- ▶ T10060A
- ▶ T10170A
- ▶ T10352
- ▶ T10352/1
- ▶ T10352/2
- ▶ T10355
- ▶ T10368
- ▶ T10567
- ▶ T40011
- ▶ T40196
- ▶ T40265
- ▶ T40266
- ▶ T40267
- ▶ T40271
- ▶ T40374
- ▶ VAS6079

Description	Article	Prix CHF*
Outil de réglage pour moteur, VAG	26342L	124,50



Audi
Seat
Skoda
VW

DOUILLE SPÉCIALE, 1/2", VAG

pour desserrer et serrer boulon de montage du régulateur d'arbre à cames sur les véhicules VAG.

- ▶ Audi A1 (2010-2018), A3 (2003-2015), A4 (2000-2008), A6 (2004-2011), TT (2006-2015)
- ▶ Seat Altea (2004-2016), Exeo (2008-2014), León (2005-2013), Toledo (2004-2009)
- ▶ Skoda Octavia II (2004-2013)
- ▶ VW Eos (2006-2015), Golf V (2003-2009), Golf VI (2009-2016), Jetta (2004-2010), Passat (2005-2011), Polo (2009-), Scirocco (2008-2017), Touran (2003-2015)

Code moteur: AWA, AXW, AXX, BGB, BHD, BHZ, BLR, BLX, BLY, BMB, BPG, BPJ, BPY, BUL, BVX, BVY, BVZ, BWA, BWE, BWJ, BWT, BYD, BYK, BZC, CDLA, CDLB, CDLC, CDLD, CDLF, CDLG, CDLH, CDLJ, CDLK, CDMA, CRZA

À utiliser comme le numéro OE T40080.

Description	Article	Prix CHF*
Douille spéciale, 1/2", VAG	40080L	3,40



Audi
Seat
Skoda
VW

OUTIL DE RÉGLAGE POUR MOTEUR, AUDI

Contient des outils importants par ex. pour les travaux suivants sur des Audi avec moteur à essence 2,4, 3,2 et 4,2 FSI.

- ▶ Pour bloquer l'arbre à cames et le vilebrequin
- ▶ Pour fixer le tendeur de chaîne
- ▶ Pour changer la chaîne de distribution
- ▶ Pour régler les caractéristiques de distribution lors de la réparation de moteurs

Convient pour :

- ▶ Audi A4, A6 de la série B7 et C6
- ▶ Avec code moteur : AUK, BDW

À utiliser comme les numéros OE suivants :

- ▶ Adaptateur rotatif du vilebrequin T40058
- ▶ Fixation de vilebrequin T40069
- ▶ Tige de fixation du tendeur de chaîne T40071
- ▶ Fixation des arbres à cames 2 pièces T40070



Audi

Description	Article	Prix CHF*
Outil de réglage pour moteur, Audi	26133L	50,90

JEU D'OUTILS DE RÉGLAGE POUR MOTEUR, AUDI/VW

pour bloquer l'arbre à cames et le vilebrequin sur les moteurs essence 2.0 FSI, TSI et TFSI VAG

Convient pur les vehicules suivants:

- ▶ Audi A3, 03-13, A4, 00-08, A6, 04-11, TT, 06-14
- ▶ Seat Altea, 04-15, Exeo, 08-13, Leon, 05-12, Toledo, 04-09
- ▶ Škoda Octavia, 04-13
- ▶ VW Eos, 06-15, Golf V, 03-08, Golf VI, 08-12, Jetta, 05-10, Passat, 05-10, Polo, 09-14, Scirocco, 08-17, Touran, 03-15

Codes moteurs: AWA, AXW, AXX, BGB, BHZ, BLR, BLX, BLY, BMB, BPG, BPJ, BPY, BUL, BVX, BVY, BVZ, BWA, BWE, BWJ, BWT, BYD, BYK, BZC, CDLA, CDLB, CDLC, CDLD, CDLF, CDLG, CDLH, CDLJ, CDLK, CDMA, CRZA

À utiliser comme les numéros OE suivants:

- ▶ Outil de blocage de l'arbre à cames, VAG T10252
- ▶ Outil de réglage tendeur, VAG T10020
- ▶ Vis de tension, VAG T10092
- ▶ Goupille de verrouillage Spannelement, VAG T10060A
- ▶ Élément de tension du tendeur de chaîne, VAG 3366
- ▶ Goupille de verrouillage tendeur, VAG T40011



Audi
Seat
Škoda
VW

Description	Article	Prix CHF*
Jeu d'outils de réglage pour moteur, Audi/VW	26375L	62,50

GABARIT DE RÉGLAGE DE L'ARBRE À CAMES, 170 MM

pour VW + Audi

- ▶ Codes moteurs AAA, ABV, AES, AGZ, AMY, AQN, AZX

Convient pour :

- ▶ (moteurs VR5 et VR6) 2,3l, 2,8l et 2,9l, donc avec OE 3268



Description	Article	Prix CHF*
Gabarit de réglage de l'arbre à cames, 170 mm	26012L	8,90

OUTIL DE MONTAGE DE L'ARBRE À CAMES, VAG

outil de dépose et de montage de la vanne de régulation du réglage de l'arbre à cames du moteur Audi 1,8 l / 2,0 l TSI/TFSI 4 cylindres avec chaîne de distribution.

Convient pour des vehicules suivantes:

- ▶ Audi A1 (2010-), A3 (2003-), A3 (2012-), A4 (2007-), A4 (2015-), A5 (2007-), A5 (2016-), A6 (2010-), A8 (2009-), Q2 (2016-), Q3 (2011-), Q5 (2008-), Q5 (2016-), Q7 (2015-), TT (2006-), TT (2014-)
- ▶ Seat Alhambra (2010-), Altea (2004-), Ateca (2016-), Exeo (2008-), Ibiza (2016-), León (2005-), León (2012-), Toledo (2004-), Toledo (2009-)
- ▶ Skoda Kodiak (2016-), Octavia II (2004-), Octavia III (2012-), Superb II (2008-), Superb III (2015-), Yeti (2009-)
- ▶ VW Amarok (2010-), Arteon (2017-), Beetle (2011-), CC (2011-), EOS (2006-), Golf V (2003-), Golf VI (2008-), Golf VII (2012-), Jetta (2009-), Passat (2005-), Passat (2010-), Passat (2014-), Polo (2009-), Scirocco (2008-), Sharan (2010-), Tiguan (2007-), Tiguan (2016-), Touran (2015-), Transporter T5 (2003-), Transporter T6 (2015-)

Codes moteur :

BPU, BYT, BZB, CABA, CABB, CABD, CADA, CAEA, CAEB, CAED, CAWA, CAWB, CBFA, CCTA, CCTB, CCUA, CCZA, CCZB, CCZC, CCZD, CDA, CDAB, CDHA, CDHB, CDNB, CDNC, CDND, CDZA, CESA, CETA, CFKA, CFPA, CGMA, CGYA, CHHA, CHHB, CHHC, CHJA, CJEB, CJED, CJEE, CJHA, CJHB, CJKA, CJKB, CJA, CJSB, CJSC, CJXA, CJXB, CJXC, CJXD, CJXE, CJXF, CJXG, CJXH, CNCB, CNCD, CNCE, CNSB, CNTA, CNTC, CPEA, CPKA, CPLA, CPMA, CPMB, CPPA, CPRA, CPSA, CRHA, CUFA, CUHA, CUHB, CUJA, CULA, CULB, CULC, CVJA, CVKB, CWNA, CWPB, CWZA, CXDA, CXDB, CYFB, CYGA, CYMC, CYNB, CYPA, CYPB, CYRB, CYRC, CYYA, CZPA, CZPB, CZRA, DAJA, DAJB, DAXB, DAXC, DAYB, DBFB, DBPA, DBRA, DDWA, DEDA, DHGA, DJHA, DJHB, DJHC, DJJA, DLBA, DLRA

À utiliser comme les numéros OE suivants:

- ▶ T10352
- ▶ T10352/1A
- ▶ T10352/2
- ▶ T10352/3
- ▶ T10352/4
- ▶ T10352C

ATTENTION : LES VANNES DE CONTRÔLE ONT UN FILETAGE À GAUCHE.



Audi
Seat
Škoda
VW

Description	Article	Prix CHF*
Outil de montage de l'arbre à cames, VAG	26340L	22,50

OUTIL DE BLOCAGE POUR ARBRES À CAMES, AUDI/VW

Outil étrier pour fixer les roues d'arbre à cames des moteurs à soupape avec un arbre à cames par banc de cylindres Lors des travaux sur la commande moteur, par exemple sur la courroie crantée L'étrier est déplaçable de manière à ce que les 4 mais également les 5 soupapes du moteur soient retirées avec un outil. Des frais supplémentaires sont donc évités.

Utilisable avec :

- ▶ Audi 80 (91-95), 100 (90-94), A4 (94-02), A6 (94-97), A6 (97-05), A6 (04-11), A8 (94-05), A8 (02-10), Cabriolet (91-00), Coupé (88-96)
- ▶ Skoda Superb (01-08)
- ▶ VW Passat (96-05), Phaeton (02-16), Touareg (02-13)

Codes moteur : AAH, ABC, ACK, ACZ, AEJ, AGA, AGB, AGE, AHA, AJG, AJK, AKB, AKC, ALF, ALG, ALW, AML, AMM, AMX, ANK, APB, APC, APR, APS, APZ, AQD, AQF, AQG, AQH, AQJ, ARE, ARJ, ARN, ARS, ART, ARU, ASG, ASJ, ASM, ATQ, ATX, AUW, AUX, AVN, AVP, AWN, AXQ, AYS, AZA, AZB, AZR, BBD, BBG, BCS, BCY, BDV, BEL, BES, BFL, BFM, BGH, BGJ, BGK, BHX, BRV



Audi
Škoda
VW

Description	Article	Prix CHF*
Outil de montage de l'arbre à cames, VAG	27001L	67,90

JEU D'OUTILS DE RÉGLAGE POUR MOTEUR, VAG

contient les outils les plus importants pour les travaux de réparation sur les moteurs 1.6 et 2.0 I VAG TDI Common-Rail.

Convient pur les vehicules suivants:

- ▶ Audi A1,14-18, A3,12-20, A3,20-, A4,07-15, A4,15-, A5,07-16, A5,16-, A6,11-18, A6,18-, A7,18-, Q2,16-, Q3,11-18, Q3,18-, Q5,08-17, Q5,17-, TT,14-19
- ▶ Cupra Formentor,21-
- ▶ MAN TGE,16-
- ▶ Seat Alhambra,10-22, Arona,17-, Ateca,16-, Ibiza IV,08-17, Ibiza V,17-, Leon III,12-20, Leon IV,20-, Tarraco,18-, Toledo IV,12-19
- ▶ Škoda Fabia III,14-22, Kamiq,19-, Karoq,17-, Kodiaq,16-, Octavia III,12-20, Octavia IV,20-, Rapid,12-19, Scala,19-, Superb III,15-, Yeti,09-17
- ▶ VW Arteon,17-, Beetle,11-19, Caddy IV,03-20, Caddy V,20-, Golf VII,12-20, Golf VIII,19-, Jetta IV,10-18, CC,12-16, Passat VIII,14-19, Polo V,09-17, Scirocco,08-17, Sharan,10-22, Tiguan I,07-18, Tiguan II,16-, Touran II,15-, T-Cross,18-, T-Rock,17-, Crafter I,06-16, Crafter II,16-, Transporter T6,15-21, Transporter T7,21-

Codes moteurs: CKFB, CKFC, CKTB, CKTC, CKUB, CKUC, CLHA, CLHB, CNHA, CNHC, CRBB, CRBC, CRBA, CRFA, CRFC, CRGB, CRKA, CRKB, CRLB, CRLC, CRLD, CRMB, CRUA, CRVA, CRVC, CSLA, CSLB, CSLC, CSNA, CSUA, CSUB, CSUD, CSUE, CUA, CUNA, CUPA, CUSA, CUSB, CUTA, CUUA, CUUB, CUUD, CUUE, CUUF, CUVA, CUVC, CUVD, CUVE, CUWA, CUXA, CVCA, CXEB, CXEC, CXFA, CXGA, CXGB, CXGD, CXHA, CXHB, CXHC, CXMA, CXXA, CXXB, CYKA, CYKB, CYKC, CYLA, CYZA, CYZB, CZHA, CZJA, DASA, DASB, DASC, DAUA, DAUB, DAVA, DAWA, DBBA, DBGA, DBGB, DBGC, DBKA, DCXA, DCYA, DCYB, DCZA, DDAA, DDCB, DDDA, DDYA, DDYB, DEJA, DEJB, DELA, DESA, DETA, DETB, DEUA, DEUB, DEUC, DEZB, DEZD, DEZE, DEZF, DFBA, DFCA, DFEA, DFEB, DFFA, DFGA, DFGB, DFGC, DFHA, DFLA, DFLD, DFMA, DFSB, DFSC, DFSD, DFSE, DFSF, DFTA, DFUA, DFVA, DGCA, DGDA, DGDB, DGMA, DGTA, DGTC, DGTD, DGTE, DJGA, DLTA, DLTC, DLUB, DMZA, DMZB, DNAA, DNAB, DNAC, DNAD, DNAS, DSRA, DSRB, DSSA, DSTA, DSTB, DSUB, DSUD, DTNA, DTNB, DTPA, DTPB, DTRA, DTRB, DTRC, DTRD, DTRE, DTRF, DTSA, DTSB, DTTA, DTTC, DTUA

À utiliser comme les numéros OE suivants:

- ▶ Outil de blocage du vilebrequin, VAG T10490
- ▶ Contre-palier roue de pompe à carburant, VAG T10051
- ▶ Goupille de verrouillage courroie en V, VAG T10060A
- ▶ Outil de réglage tendeur, 6 mm, VAG T10264
- ▶ Goupille de verrouillage tendeur, VAG T10265
- ▶ 2x Goupille de verrouillage arbre à cames/pompe à carburant, VAG T10492
- ▶ 2x Goupille de verrouillage arbre à cames/pompe à carburant, VAG 3359



▼
Audi
MAN
Seat
Škoda
VW

Description	Article	Prix CHF*
Jeu d'outils de réglage pour moteur, VAG	26365L	102,90

OUTIL DE RÉGLAGE POUR MOTEUR, AUDI/VW

contient les outils indispensables pour réaliser sur moteurs diesels V6 VW/Audi 2,7l et 3,0l, par exemple, les travaux suivants :

- ▶ Blocage de l'arbre à cames et du vilebrequin
- ▶ Blocage des arbres d'équilibrage
- ▶ Fixation du tendeur de chaîne
- ▶ Changement de la chaîne de commande
- ▶ Réglage des temps de commande lors de réparations sur moteur

Convient pour :

- ▶ VW Touareg, Phaeton
- ▶ Audi A4, A5, A6, A8, Q5, Q7
- ▶ Avec les codes moteur : ASB, ASE, ASE, BKN, BKS, BMC, BMK, BMZ, BNG, BPP, BSG, BTR, BUG, BUN, BVN, CAMA, CAMB, CANA, CANB, CANC, CAND, CAPA, CARA, CARB, CASA, CASB, CASC, CATA, CCFA, CCFC, CCLA, CCMA, CCWA, CCWB, CDSB, CTEC, CDYA, CDYB, CDYC, CEXA, CGKA, CGKB

À utiliser comme les numéros OE suivants :

- ▶ Adaptateur pour le serrage de la poulie de chaîne T40062
- ▶ Adaptateur pour correction de réglage de l'arbre à cames T40061
- ▶ Adaptateur rotatif pour vilebrequin T40049
- ▶ Goupille de blocage pour pompe à injection 3359 / T20102
- ▶ Adaptateur rotatif pour vilebrequin T40058
- ▶ 2 x dispositifs de blocage d'arbre à cames T40060
- ▶ Goupille de blocage pour vilebrequin 3242



▼
Audi
VW

Description	Article	Prix CHF*
Outil de réglage pour moteur, Audi/VW	26337L	96,50

OUTIL DE RÉGLAGE POUR MOTEUR, AUDI/VW

adapté aux moteurs diesel 3.0 I TDI V6, utilisé dans les véhicules Audi et VW suivantes:

- ▶ Audi A4 (8K), A5 (8F, 8T), A6 (4G), A7 (4G), A8 (4H), Q5 (8R), Q7 (4L)
- ▶ VW Touareg (7P)

Codes moteurs:

CDTA, CDTB, CDTC, CDUC, CDUD, CGQB, CJGA, CJGC, CJGD, CJMA, CKDA, CKVB, CKVC, CKVD, CLAA, CLAB, CLZB, CMHA, CNRB, CPNA, CPNB, CRCA, CRCD, CTBA, CTBB, CTBC, CTBD, CTCB, CTCC, CVUA, CVUB, CVUC, CVVA, CVWA, DEHA

À utiliser comme les numéros OE suivants:

- ▶ T10060A
- ▶ T20102 / 3359
- ▶ T20167
- ▶ T30052
- ▶ T40049
- ▶ T40058
- ▶ T40060
- ▶ T40061
- ▶ T40062
- ▶ T40071
- ▶ T40237 / 3242
- ▶ T40245
- ▶ T40257
- ▶ T40314
- ▶ T40316



▼
Audi
VW

Description	Article	Prix CHF*
Outil de réglage pour moteur, Audi/VW	26345L	119,90

PLAQUE DE VERROUILLAGE TENDEUR

pour bloquer le tendeur de courroie crantée sur les moteurs TDI pompe/injecteur d'Audi, Ford, Seat et VW

suivants:

- ▶ Audi/VW T10008
- ▶ Ford 23-058
- ▶ Ford 310-084

À utiliser comme les numéros OE



▼
Audi
Ford
Seat
Škoda
VW

Description	Article	Prix CHF*
Plaque de verrouillage tendeur	26366L	4,40

JEU D'OUTILS DE POSITIONNEMENT ET DE MONTAGE D'ARBRE À CAMES, AUDI/VW

Cet outil sert à positionner et à monter les arbres à cames dans le module d'arbres à cames. Le positionnement et la fixation des arbres à cames sont impérativement nécessaires avant tout montage du module d'arbres à cames. Dans le cas contraire, les paliers de guidage dans la culasse sont détruits et la culasse doit être remplacée.

Nécessaire dans le cas des moteurs diesel 1.2/1.5/1.6/2.0/2.7/3.0/4.0/4.2 TDI avec technique 4 soupapes.

Approprié à:

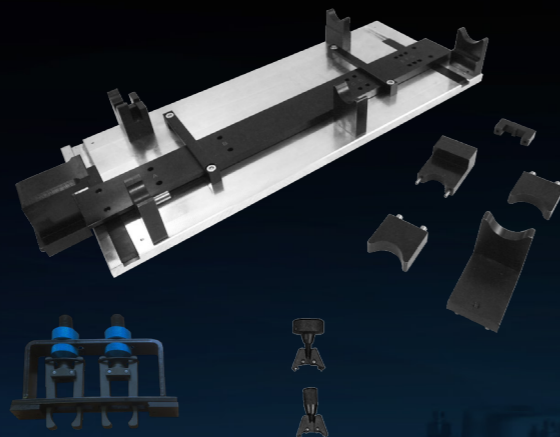
- ▶ Audi A1 (2010-2018), A3 (2003-2015), A4 (2000-2009), A4 (2007-2016), A5 (2007-2017), A6 (2004-2011), A6 (2010-2018), A8 (2002-2010), A8 (2009-2018), Q3 (2011-), Q5 (2008-), Q7 (2006-2016), TT (2006-2015)
- ▶ Seat Alhambra (2010-), Altea (2004-), Exeo (2008-), Ibiza IV (2008-2017), Leon (2005-2013), Toledo III (2004-2009), Toledo IV (2012-2019)
- ▶ Skoda Fabia II (2006-2014), Octavia II (2004-2013), Rapid (2012-), Roomster (2006-2015), Superb II (2008-2015), Yeti (2009-2017)
- ▶ VW Amarok (2010-), Beetle (2011-), Caddy III (2004-2015), Caddy IV (2015-), EOS (2006-2015), Golf VI (2008-2016), Golf Plus (2004-2013), Jetta III (2004-2010), Jetta IV (2008-), Passat (2005-2011), Passat CC (2008-2012), Passat (2010-2015), CC (2011-2016), Phaeton (2002-2016), Polo (2009-), Scirocco (2008-2017), Sharan (2010-), Tiguan (2007-2018), Touareg (2002-2013), Touareg (2010-2018), Crafter (2006-2016), Transporter T5 (2003-2015), Transporter T6 (2015-)

Codes moteur:

ASB, ASE, BKN, BKS, BMC, BMK, BNG, BPP, BSG, BTR, BUG, BUN, BVN, CAAA, CAAB, CAAC, CAAD, CAAE, CAGA, CAGB, CAGC, CAHA, CAHB, CAMA, CAMB, CANA, CANB, CANC, CAND, CAPA, CARA, CASA, CASB, CASC, CASD, CATA, CAYA, CAYB, CAYC, CAYD, CAYE, CBAA, CBAB, CBAC, CBBA, CBBB, CBDA, CBDB, CBDC, CBEA, CCFA, CCFB, CCHA, CCHB, CCLA, CCMA, CCWA, CCWB, CDBA, CDCA, CDSB, CDYA, CDYB, CDYC, CEGA, CEXA, CEXB, CFCA, CFFA, CFFB, CFFD, CFFE, CFGB, CFGC, CFGD, CFHA, CFHB, CFHC, CFHD, CFHE, CFHF, CFJA, CFJB, CFWA, CGKA, CGKB, CGLA, CGLB, CGLC, CGLD, CGLE, CJAA, CJCA, CJCB, CJCC, CJCD, CKDA, CKTB, CKTC, CKUB, CKUC, CLCA, CLCB, CLCC, CLCD, CLJA, CLLA, CLLB, CLNA, CMEA, CMFA, CMFB, CMGA, CMGB, CNEA, CNEB, CNFA, CNFB, CSHA, CSLA, CSLB, CSLC, CSNA, CTEC, CWXB, CWXC

À utiliser comme les numéro OE comme suivants:

- ▶ T40094
- ▶ T40095
- ▶ T40096



Audi
Seat
Škoda
VW

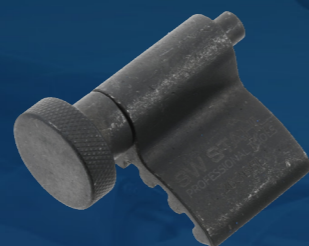
Description	Article	Prix CHF*
Jeu d'outils de positionnement et de montage d'arbre à cames, Audi/VW	26154L	509,90

OUTIL DE BLOCAGE DU VILEBREQUIN

pour bloquer correctement le vilebrequin en position PMH lors de réparations de la distribution et du moteur

À utiliser comme les numéros OE suivants:

- ▶ Ford 23-059
- ▶ Ford 310-085
- ▶ Audi/VW T10050



Audi
Ford
Seat
Škoda
VW

Description	Article	Prix CHF*
Outil de blocage du vilebrequin	26368L	6,80

OUTIL DE BLOCAGE DU VILEBREQUIN

pour bloquer correctement le vilebrequin en position PMH lors de réparations de la distribution et du moteur

À utiliser comme les numéros OE suivants:

- ▶ Mitsubishi MB-995209
- ▶ Audi/VW T10100



Audi
Seat
Škoda
VW

Description	Article	Prix CHF*
v	26369L	11,30

GOUPILLE DE VERROUILLAGE ARBRE À CAMES/POMPE À CARBURANT

pour bloquer la roue de la pompe d'injection sur les moteurs TDI sans pompe/injecteur ainsi que pour positionner l'arbre à cames sur les moteurs à pompe/injecteur d'Audi, Seat, Škoda, VW et Ford

À utiliser comme les numéros OE suivants:

- ▶ Audi/VW 3359
- ▶ Mitsubishi MB-995206
- ▶ Seat T20102
- ▶ Škoda MPI-301
- ▶ Škoda U40074



Audi
Ford
Mitsubishi
Seat
Škoda
VW

Description	Article	Prix CHF*
Goupille de verrouillage arbre à cames/pompe à carburant	26367L	5,60

CLÉ POUR GALET TENDEUR, VW

pour VAG



Audi
Seat
Škoda
VW

Description	Article	Prix CHF*
Clé pour galet tendeur, VW	10550L	9,00

OUTIL DE RÉGLAGE TENDEUR, VAG

pour tourner correctement le galet tendeur lors de la réparation de la distribution et du moteur

Poignée réglable sur 5 positions et pivotant jusqu'à 180°. L'outil peut ainsi être utilisé sans problème, même pour les galets tendeurs difficiles à atteindre.

À utiliser comme le numéro OE suivant:

- ▶ VAG 3387



Audi
Škoda
VW

Description	Article	Prix CHF*
Clé pour galet tendeur, VW	26385L	10,80

OUTIL DE BLOCAGE DU VOLANT, VAG

pour bloquer le volant moteur lors de travaux de réparation sur l'embrayage ou sur la courroie de distribution des véhicules Seat, Skoda et VW.

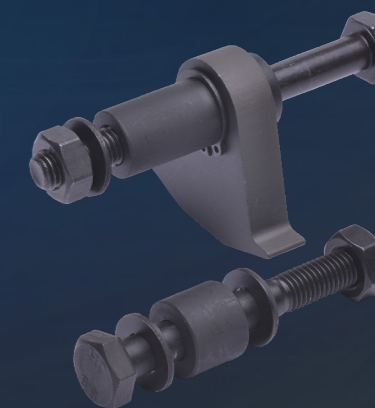
Convient aux véhicules suivants:

- ▶ Seat Alhambra (2010-), Altea (2004-), Cordoba (2002-2009), Ibiza III (2002-2009), Ibiza IV (2008-2017), Leon I (1999-2006), Leon II (2005-2013), Toledo II (1998-2006), Toledo III (2004-2009), Toledo IV (2012-)
- ▶ Skoda Fabia II (2006-2014), Superb II (2008-2015)
- ▶ VW Beetle (1998-2011), Beetle (2011-), Bora (1998-2005), Caddy III (2004-2015), CC (2011-2016), Eos (2006-2015), Golf IV (1997-2007), Golf V (2003-2009), Golf VI (2008-2013), Jetta III (2004-2010), Jetta IV (2009-), Lupo (1998-2005), Passat (2005-2011), Passat (2011-2014), Phaeton (2002-2016), Polo (2001-2012), Polo (2009-), Scirocco (2008-2017), Sharan (2010-), Tiguan (2007-2016), Touareg (2002-2015), Touareg (2015-), Touran (2003-2010), Transporter T5 (2003-2015)

Codes moteur:

AHT, AQP, ASY, AUE, AXB, AXC, AXJ, AXU, AXZ, AYT, SAC, BDE, BDL, BFH, BHL, BJS, BKG, BKK, BKL, BLF, BLG, BLN, BLP, BLV, BML, BMY, BRK, BRR, BRS, BTS, BUB, BWK, BWS, CAVB, CAVC, CAVD, CAVE, CAVA, CAXA, CAXC, CBRA, CBZA, CBZB, CBZC, CDGA, CDVA, CDVA, CDNA, CCRA, CGRA, CKMA, CMSB, CMTA, CNKA, CNNA, CNUB, CNWA, CTHA, CTHB, CTHC, CTHD, CTHE, CTHF, CTJB, CTJC, CTKA

À utiliser comme le numéro OE T10044.



Seat
Škoda
VW

Description	Article	Prix CHF*
Outil de blocage du volant, VAG	26309L	54,50

CONTRE-CLÉ POUR VILEBREQUIN, VAG

pour moteur VW 1,4 - 1,6 et 2,0 l.

- ▶ Pour bloquer la poulie de vilebrequin sur les moteurs à 4 soupapes avec diamètre de tenon de 11,5 mm
- ▶ Pour bloquer la roue dentée de vilebrequin sur les moteurs à 2 soupapes
- ▶ Boulon M8

Convient pour:

- ▶ VW Bora, Caddy, Golf, Lupo, New Beetle, Polo, Sharan, Touran, Transporter
- ▶ Audi A2, A3, A4, A5, TT
- ▶ Skoda Fabia, Octavia, Superb

Codes moteur : ADX, AEA, AEE, AEH, AEX, AFH, AFK, AGP, AGR, AHW, AJM, AKL, ALN, AMF, ANA, ANY, APE, APE, APF, ARM, ATJ, AUA, AWH, CGGA, CGPB

À utiliser comme les numéros OE suivantes:

- ▶ T30004
- ▶ 3415



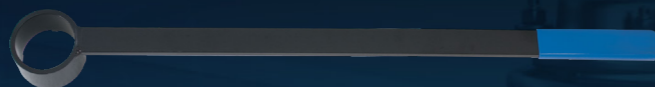
Audi
Seat
Skoda
VW

Description	Article	Prix CHF*
Contre-clé pour vilebrequin, VAG	10586L	35,50

CONTRE-CLÉ

- ▶ pour poulie de vilebrequin, pour serrer et desserrer la vis centrale
- ▶ pour VW 1,6L

- ▶ convient pour VW Bora, Golf, Lupo, New Beetle, Polo, Seat Ibiza, Cordoba
- ▶ pour identification moteur : ARC, ATN, AUS, AVY, AZD, BCB



Seat
VW

Description	Article	Prix CHF*
Contre-clé	10584L	32,50

OUTIL DE RÉGLAGE POUR MOTEUR, PORSCHE

contient des outils importants pour le montage et démontage de l'arbre à cames, pour tester et ajuster les temps de commande et pour la réparation des chaînes de distribution sous peine de tous les moteurs MA1 de Porsche.

Convient pour des véhicules figurantes ci-dessous:

Porsche: 911 type 911 / 911 type 997 / Boxster type 987 / Boxster type 981 / Cayman type 987 / Cayman type 981

À utiliser comme les numéros OE suivants:

- ▶ Outil de l'ajustage des arbres à cames OE 9772
- ▶ Fixation des arbres à cames OE 9775
- ▶ Fixation de vilebrequin OE 9595/1
- ▶ Outil de vissage pour des poulies OE 9773

5 pièces



Porsche

Description	Article	Prix CHF*
Outil de réglage pour moteur, Porsche	26177L	283,00

JEU D'OUTILS DE RÉGLAGE POUR MOTEUR, MERCEDES-BENZ

pour le blocage du vilebrequin et de l'arbre à cames sur les moteurs à essence et Diesel Mercedes-Benz ainsi que sur les moteurs identiques Chrysler PT Cruiser 2.2l CRD, Jeep Grand Cherokee 2.7 CRD, etc.

- ▶ Essence 1.8 / 2.0 / 2.2 / 2.3 / 2.5, M102 und M111
- ▶ Diesel 2.1 / 2.2 / 2.7 / 3.0 / 3.3, OM611, OM612, OM613, OM646

Matériel fourni:

- ▶ Outil de blocage de vilebrequin, y compris 2 boulons M6x90 / 601589024000
- ▶ Outil de blocage de vilebrequin / 602589004000
- ▶ Goupille d'arrêt d'arbre à cames / 111589031500



Chrysler
Jeep
Mercedes-Benz

Description	Article	Prix CHF*
Jeu d'outils de réglage pour moteur, Mercedes-Benz	26333L	56,50

JEU D'OUTILS DE RÉGLAGE POUR MOTEUR, MERCEDES-BENZ

pour le blocage du vilebrequin et de l'arbre à cames sur les moteurs à essence et Diesel Mercedes-Benz ainsi que sur les moteurs identiques Chrysler PT Cruiser 2.2l CRD, Jeep Grand Cherokee 2.7 CRD, etc.

- ▶ Essence 1.8 / 2.0 / 2.2 / 2.3 / 2.5, M102 und M111
- ▶ Diesel 2.1 / 2.2 / 2.7 / 3.0 / 3.3, OM611, OM612, OM613, OM646

Matériel fourni:

- ▶ Outil de blocage de vilebrequin, y compris 2 boulons M6x90 / 601589024000
- ▶ Outil de blocage de vilebrequin / 602589004000
- ▶ Goupille d'arrêt d'arbre à cames / 111589031500



Chrysler
Jeep
Mercedes-Benz

Description	Article	Prix CHF*
Jeu d'outils de réglage pour moteur, Mercedes-Benz	26044L	51,50

JEU D'OUTILS RÉGLAGE POUR MOTEUR, MERCEDES-BENZ

contient les outils les plus importants pour les travaux de réparation sur les moteurs à essence Mercedes-Benz de 1,6 et 1,8 litre.

Convient pur les véhicules suivants:

- ▶ Mercedes-Benz: C-Klasse, 00-07, C-Klasse, 07-15, CLK, 03-10, E-Klasse, 02-09, E-Klasse, 09-17, SLK, 04-11, SLK, 11-20 et Sprinter, 06-18

Codes moteurs: M271.820, M271.860, M271.861, M271.910, M271.911, M271.921, M271.940, M271.941, M271.942, M271.944, M271.946, M271.948, M271.950, M271.951, M271.952, M271.954, M271.955, M271.956, M271.957, M271.958

À utiliser comme les numéros OE suivants:

- ▶ Retenue de la chaîne de distribution, Mercedes 271.589.01.40.00
- ▶ Outil de blocage des arbres à cames, Mercedes 271.589.00.61.00
- ▶ Tendeur de chaîne à claquage, Mercedes 271.589.00.15.00
- ▶ Glissières de cale, Mercedes 271.589.00.31.00



Mercedes-Benz

Description	Article	Prix CHF*
Jeu d'outils réglage pour moteur, Mercedes-Benz	26364L	124,50

OUTIL DE RÉGLAGE POUR MOTEUR, MERCEDES-BENZ



pour les moteurs diesel d'1,8L / 2,2L à quatre cylindres Mercedes Benz à partir de 2008 avec chaîne de distribution et code de moteur OM 651. Comprend deux blocages d'arbre à cames et un blocage de poulie à courroie de vilebrequin. Pour l'ajustage des caractéristiques de distribution par ex. lors du remplacement de la chaîne de distribution ou pour réparations de moteurs.

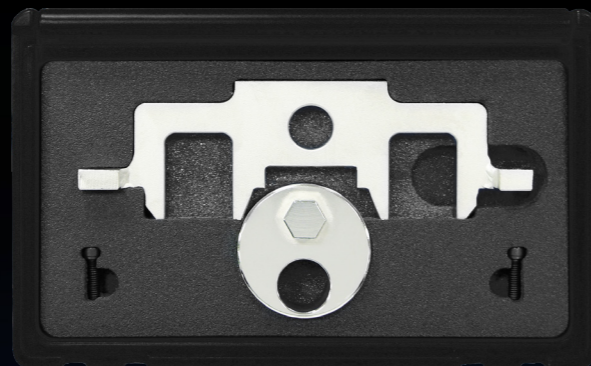
Mercedes-Benz

Convient à :

A180 / A200 / A220 CDI / Blue Efficiency (W176), B180 / B200 / B220 CDI / Blue Efficiency (W246), C180 / C200 / C220 CDI / Blue Efficiency (W/S/C 204), CLA200 / CLA220 (C117), E200 CDI / Blue Efficiency / BlueTec (W/S 212), GLA200 / GLA220 CDI (X156), GLK200 CDI Blue Efficiency (X204), Sprinter 210 / 213 / 216 / 310 / 313 / 316 / 413 / 416 / 510 / 513 / 516 CDI / BlueTec (W906), Vito110 / 113 / 116, Viano 2.0 / 2.2 CDI (W/V639), Vito 114 / 116 CDI, V200 / V220 CDI (W/V447)

À utiliser comme les numéros OE Mercedes-Benz:

- ▶ 651 589 09 4000 Blocage d'arbre à cames
- ▶ 651 589 00 4000 Blocage de poulie à courroie de vilebrequin



Description	Article	Prix CHF*
Outil de réglage pour moteur, Mercedes-Benz	26185L	84,90

OUTIL DE CHAÎNE DE DISTRIBUTION, MERCEDES-BENZ



outil spécial pour séparer et riveter les chaînes de distribution des moteurs à essence et diesel avec chaîne de distribution simple et double sur les véhicules Mercedes-Benz.

À utiliser comme les numéros OE suivants:



special tool for separating and riveting the timing chains of gasoline and diesel engines with single and double timing chain on Mercedes-Benz vehicles.

Used equivalent to the following OE numbers:

- ▶ 103 589 01 63 00
- ▶ 112 589 04 63 01
- ▶ 112 589 06 93 00
- ▶ 602 589 00 39 00
- ▶ 602 589 02 33 00
- ▶ 602 589 02 40 00
- ▶ 602 589 02 63 00
- ▶ 602 589 03 63 00
- ▶ 602 589 04 63 00



Mercedes-Benz

Description	Article	Prix CHF*
Outil de chaîne de distribution, Mercedes-Benz	26330L	147,00

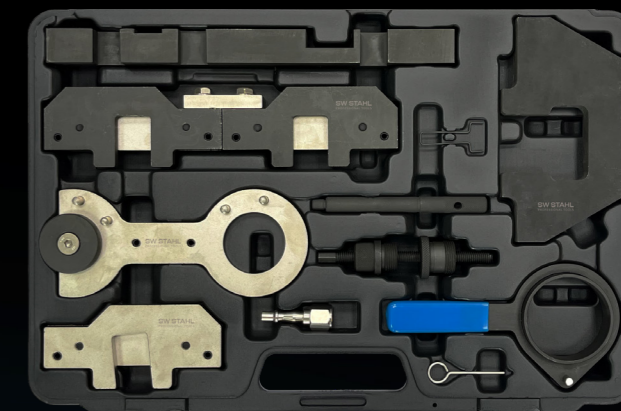
JEU D'OUTILS DE RÉGLAGE POUR MOTEUR, BMW



Comprend des outils essentiels, par exemple pour les travaux suivants sur moteurs à essence M40, M43 ainsi que sur moteurs à double arbre à cames M42, M44, M50, M52, M54, M56 :

BMW

- ▶ Montage et démontage, ainsi que réglage de l'unité d'arbre à cames
- ▶ Contrôle et réglage des caractéristiques de distribution des arbres à cames
- ▶ Remplacement de la courroie dentée sur moteur M40



Description	Article	Prix CHF*
Jeu d'outils de réglage pour moteur, BMW	26103L	192,50

OUTIL DE TEST DE LA CHAÎNE DE DISTRIBUTION, BMW / MINI



permet de tester l'élongation de la chaîne sur les moteurs essence BMW et Mini à cylindrée de 1,4 et 1,6 l ainsi que sur les moteurs diesel de cylindrées de 1,6 et 2,0 l.

BMW
Mini

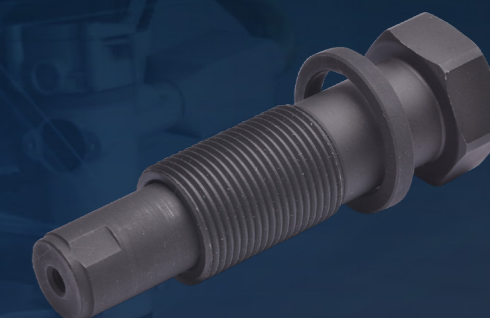
Le test est effectué en remplaçant le tendeur de chaîne installé avec cet outil. Une éventuelle élongation est directement lisible.

Convient aux véhicules suivants:

- ▶ Alpine D3 E90 / E91 / E92
- ▶ BMW série 1 E81 / E82 / E87 / E88 / F20 / F21
- ▶ BMW série 2 F22 / F87
- ▶ BMW série 3 E90 / E91 / E92 / E93 / F30 / F31 / F34 / F35 / F80
- ▶ BMW série 4 F32 / F33 / F36 / F82 / F83
- ▶ BMW série 5 E60 / E61 / F07 / F10 / F11
- ▶ BMW série X1 E84
- ▶ BMW série X3 E83 / F25
- ▶ BMW série X5 F15 / F85
- ▶ Mini R55 Clubman
- ▶ Mini R56
- ▶ Mini R57 Cabriolet
- ▶ Mini R58 Coupe
- ▶ Mini R59 Roadster
- ▶ Mini R60 Countryman
- ▶ Mini R61 Paceman

Codes moteur: N12, N13, N14, N16, N18, N47

À utiliser comme le numéro OE 2.353.281.



Description	Article	Prix CHF*
Outil de test de la chaîne de distribution, BMW / Mini	26311L	11,30

JEU D'OUTILS DE RÉGLAGE POUR MOTEUR, CITROËN/MINI/PEUGEOT

pour bloquer l'arbre à cames et le vilebrequin sur les moteurs à essence 1.4 et 1.6

Convient pur les vehicules suivants:

- ▶ Citroën Berlingo, 08-18, C3, 09-17, C4, 04-10, C4, 10-18, C5, 08-17, DS3, 10-19, DS3, 10-19, DS4, 11-18, DS5, 11-19
- ▶ Mini (R55/56/57/58/59/60/61), 06-16
- ▶ Peugeot 207, 06-15, 208, 12-19, 308, 07-15, 308, 13-21, 508, 10-18, 508, 18-, 2008, 13-19, 3008, 09-16, 5008, 09-17, 5008, 17-, RCZ, 10-15, Partner Tepee, 08-18

Codes moteurs:

- ▶ Mini N12, N14, N16
- ▶ PSA 5FA, 5FD, 5FE, 5FF, 5FG, 5FH, 5FK, 5FM, 5FN, 5FP, 5FR, 5FS, 5FT, 5FU, 5FV, 5FW, 5FX, 5FY, 5GF, 5GG, 5GN, 5GP, 5GR, 5GT, 5GX, 5GY, 5GZ, 8FN, 8FP, 8FR, 8FS, GCR, GFR, GGR, EP3, EP3C, EP6, EP6C, EP6CB, EP6CDT, EP6CDTM, EP6CDTMD, EP6CDTR, EP6CDTX, EP6DT, EP6DTS, EP6DTX, EP6FADTX, EP6FADTXD, EP6FDT, EP6FDTM, EP6FDTMD, EP6FDTR, EP6FDTX

À utiliser comme les numéros OE suivants:

- ▶ Outil de blocage d'arbre à cames, BMW 11.9.540, PSA 0197.A3
- ▶ Outil de blocage d'arbre à cames, BMW 11.9.550, PSA 0197.A2
- ▶ Chaîne de distribution de l'outil de précontrainte, BMW 11.9.340, PSA 0197.M
- ▶ Outil de verrouillage du vilebrequin, BMW 11.9.590, PSA 0197.BZ



Citroën
Mini
Peugeot

Description	Article	Prix CHF*
Jeu d'outils de réglage pour moteur, Citroën/Mini/Peugeot	26374L	90,50

JEU D'OUTILS DE RÉGLAGE POUR MOTEUR, BMW

pour bloquer l'arbre à cames et le vilebrequin sur les moteurs 1.6 BMW N13 et N18.

Convient pur les vehicules suivants:

- ▶ BMW 1er (F20/21), 11-19
- ▶ BMW 3er (F30/31/34/35), 11-19
- ▶ Mini (R55/56/57/58/59/60/61), 06-16

Codes moteurs: N13, N18

À utiliser comme les numéros OE suivants

- ▶ Chaîne de distribution de l'outil de précontrainte, BMW 11.9.340
- ▶ Outil de blocage des arbres à cames, BMW 11.7.440
- ▶ Outil de verrouillage du vilebrequin, BMW 2.299.362
- ▶ Outil de verrouillage du vilebrequin, BMW 11.9.590



BMW
Mini

Description	Article	Prix CHF*
Jeu d'outils de réglage pour moteur, BMW	26382L	90,50

JEU D'OUTILS DE RÉGLAGE POUR MOTEUR, MINI

Comprend des outils essentiels, par exemple pour les travaux suivants sur moteurs à essence W10, W11, N14.

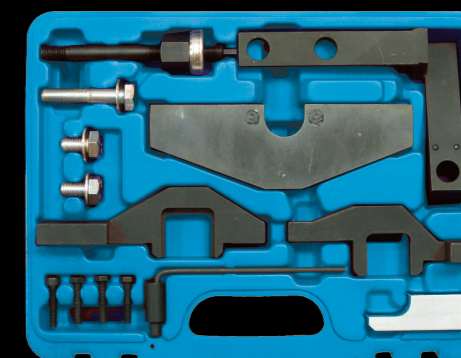
- ▶ Travaux sur arbres à cames d'admission et d'échappement
- ▶ Fixation du vilebrequin

Adapté pour :

- ▶ Mini One, Mini Cooper, Cooper S, Cooper S JC, Cooper S JCW des séries R50, R52, R53, R55, R56, R57

À utiliser comme numéros OE suivants:

- ▶ Support moteur 11 8 370
- ▶ Support arbre à cames 11 8 250
- ▶ Fixation de vilebrequin 11 9 590
- ▶ Arbre à cames de fixation 11 9 550



Mini

Description	Article	Prix CHF*
Jeu d'outils de réglage pour moteur, BMW	26106L	138,50

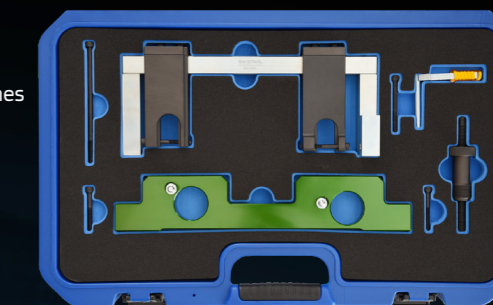
OUTIL DE RÉGLAGE POUR MOTEUR, BMW

comprend des outils essentiels par exemple pour les travaux suivants sur des moteurs essence 2.0i avec code moteur N20 / N26.

- ▶ Pour monter et démonter les arbres à cames
- ▶ Pour contrôler et régler les caractéristiques de distribution des arbres à cames
- ▶ Pour changer la chaîne de distribution
- ▶ Pour remplacer le joint de culasse
- ▶ Pour régler l'unité de réglage Vanos
- ▶ Pour précontraindre le tendeur hydraulique

Adapté aux BMW :

- ▶ 125i (F20) à partir de 2012, 220i (F22) à partir de 2013, 228i (F22) à partir de 2014, 320i (F30) à partir de 2012, 328i (F30) à partir de 2011, 520i (F10) à partir de 2011, 528i (F10) à partir de 2011, X1 2.0i (E84) à partir de 2011, X1 2.8i (E84) à partir de 2011, X3 2.0i (F25) à partir de 2011, X3 2.8i (F25) à partir de 2011, Z4 1.8i (E89) à partir de 2013, Z4 2.8i (E89) à partir de 2011



BMW

Description	Article	Prix CHF*
Jeu d'outils de réglage pour moteur, BMW	26145L	215,00

JEU D'OUTILS DE RÉGLAGE, BMW

Comporte des outils essentiels pour travailler sur les moteurs essence 1,6 L avec code moteur N40, N45 par ex.

- ▶ Pour monter et démonter les arbres à cames
- ▶ Pour contrôler et régler les caractéristiques de distribution des arbres à cames
- ▶ Pour échanger la chaîne de distribution
- ▶ Pour renouveler le joint de culasse
- ▶ Pour régler l'unité de réglage Vanos
- ▶ Pour précontraindre le tendeur hydraulique

Adapté pour :

BMW 116i (E81 / E87) code moteur : N45, années : ,04-10, 316i/316ti (E46) code moteur : N40, années : ,02-05, 316i/316ti (E46) code moteur : N45, années : ,07-09

À utiliser comme les numéros OE suivants :

- ▶ Fixation d'arbres à cames 11 7 250 (11 7 251 arbre à cames d'entrée, 11 7 252 arbre à cames de sortie, 11 7 253 vis)
- ▶ Tendeur de chaîne précontrainte 11 9 340
- ▶ Fixation commande de distribution 11 7 260
- ▶ Goupille de verrouillage vilebrequin 11 9 190



BMW

Description	Article	Prix CHF*
Jeu d'outils de réglage pour moteur, BMW	26210L	101,90

OUTIL DE RÉGLAGE POUR MOTEUR, BMW

comprend des outils essentiels, par exemple pour les travaux suivants sur 4 cylindres moteurs à essence N42, N46 et N46T.

- ▶ Montage et démontage des arbres à cames et des arbres à cames variables (double Vanos)
- ▶ Contrôle et réglage des caractéristiques de distribution des arbres à cames

Adapté pour :
BMW 1er E81/E87, 3er E46, E90, E91, X3 E83, Z4 E85, 5er E60, E61



BMW

Description	Article	Prix CHF*
Jeu d'outils de réglage pour moteur, BMW	26105L	237,90

JEU D'OUTILS DE RÉGLAGE POUR MOTEUR, BMW

pour bloquer l'arbre à cames et le vilebrequin sur les moteurs 1.6, 1.8 et 2.0 BMW N43.

Convient pur les véhicules suivants:

- ▶ BMW 1er (E81/82/87/88) ,04-13
- ▶ BMW 3er (E90/91/92/93) ,05-13
- ▶ BMW 5er (E60/61) ,03-10

À utiliser comme les numéros OE suivants:

- ▶ Chaîne de distribution de l'outil de précontrainte, BMW 11.9.340
- ▶ Outil de blocage tendeur de chaîne, BMW 11.3.340
- ▶ Outil de réglage générateur d'impulsions, BMW 11.8.710
- ▶ Outil de blocage des arbres à cames, BMW 11.8.690
- ▶ Outil de réglage arbres d'équilibrage, BMW 11.8.700
- ▶ Outil de blocage du volant d'inertie, BMW 11.5.120



BMW

Description	Article	Prix CHF*
Jeu d'outils de réglage pour moteur, BMW	26378L	158,50

JEU D'OUTILS DE RÉGLAGE POUR MOTEUR, BMW

pour bloquer l'arbre à cames et le vilebrequin sur les moteurs diesel 1.6, 2.0 et 3.0 BMW

Convient pur les véhicules suivants:

- ▶ BMW 1er (E81/82/87/88) ,04-13, 1er (F20/21) ,11-19
- ▶ BMW 2er (F22/23/87) ,13-21
- ▶ BMW 3er (E90/91/92/93) ,05-13, 3er (F30/31/34/35) ,11-19
- ▶ BMW 4er (F32/33/36) ,13-21
- ▶ BMW 5er (E60/61) ,03-10, 5er (F10/11/18) ,10-17
- ▶ BMW 6er (F12/13/06) ,11-18
- ▶ BMW 7er (F01/02/03/04) ,08-15
- ▶ BMW X1 (E84) ,09-15
- ▶ BMW X3 (E83) ,03-10, X3 (F25) ,10-17
- ▶ BMW X4 (F26) ,14-18
- ▶ BMW X5 (E70) ,06-13, X5 (F15/85) ,13-18
- ▶ BMW X6 (E71/72) ,08-14, X6 (F16/86) ,14-19
- ▶ Mini (R55/56/57/58/59/60/61) ,06-16

Codes moteurs: N47, N57

À utiliser comme les numéros OE suivants:

- ▶ Outil de blocage tendeur de chaîne, BMW 11.3.340
- ▶ Outil de blocage du volant d'inertie, BMW 11.5.320
- ▶ Outil de blocage d'arbre à cames, BMW 11.8.760
- ▶ Extracteur de pignon à chaîne Pompe à carburant, BMW 11.8.030
- ▶ Outil de rotation du vilebrequin, BMW 11.6.480
- ▶ Outil de blocage du vilebrequin, BMW 11.4.320
- ▶ Outil de blocage du volant d'inertie, BMW 11.9.260



BMW
Mini

Description	Article	Prix CHF*
Jeu d'outils de réglage pour moteur, BMW	26379L	90,50

EXTRACTEUR DE ROUE DE CHAÎNE POMPE À CARBURANT, BMW

pour le démontage et le montage du pignon de la pompe à injection de l'arbre de pompe sur les moteurs Diesel BMW Common-Rail M47, M47TU, M57, M57TU.

- ▶ 7er 1994 - 2001 (E38)
- ▶ 5er 1995 - 2003 (E39)
- ▶ 5er ab 2003 (E60) + Touring (E61)
- ▶ 3er 1998 - 2007 (E46)
- ▶ X5 1999 - 2006 (E53)



BMW

Description	Article	Prix CHF*
Extracteur de roue de chaîne pompe à carburant, BMW	26034L	11,90

EXTRACTEUR DE ROUE DE CHAÎNE POMPE À CARBURANT, BMW

pour retirer le pignon lors du démontage de la pompe à carburant haute pression sur les moteurs BMW

Convient pur les véhicules suivants:

- ▶ BMW 116d, 118d, 120d, 123d (E81, E82, E87, E88, F20) / 316d, 318d, 320d, 325d, 330d (E90, E91, E92, E93, F30) / 520d, 525d, 530d, 530d GT, 535d, 535d GT, M550d (E60, E61, F07, F10, F11) / 640d (F12) / 730d, 740d, 750d (F01) / X1-1.8d, 2.0d, 2.3d (E84) / X3-1.8d, 2.0d, 3.0d, 3.5d (E83, F25) / X5-3.0d, 4.0d, M5.0d (E70) / X6-3.0d, 4.0d, M5.0d (E71)

Codes moteurs: N47, N47S, N57, N57S

À utiliser comme les numéros OE suivants:

- ▶ Extracteur, Numéro OE 11.8.740
- ▶ Douille d'extraction, Numéro OE 11.8.741
- ▶ Adaptateur hexagonal, Numéro OE 11.8.742



BMW

Description	Article	Prix CHF*
Extracteur de roue de chaîne pompe à carburant, BMW	26370L	9,00

JEU D'OUTILS DE RÉGLAGE POUR MOTEUR, BMW

convient au travail sur les moteurs essence BMW 6 cylindres et 2,5 l et 3,0 l, à double arbre à cames, installés dans les véhicules suivants:

- ▶ Alpine B3 E90 / E91 / E92 / E93 / F30 / F31
- ▶ Alpine B4 F32 / F33
- ▶ BMW Série 1 E81 / E82 / E87 / E88 / F20 / F21
- ▶ BMW Série 2 F22 / F23 / F87
- ▶ BMW Série 3 E90 / E91 / E92 / E93 / F30 / F31 / F34 / F35 / F80
- ▶ BMW Série 4 F32 / F33 / F36 / F82 / F83
- ▶ BMW Série 5 E60 / E61 / F07 / F10 / F11 / F18
- ▶ BMW Série 6 E63 / E64 / F06 / F12 / F13
- ▶ BMW Série 7 E65 / E66 / E67 / F01 / F02 / F03 / F04
- ▶ BMW X1 série E84
- ▶ BMW X3 série E83 / F25
- ▶ BMW X4 série F26
- ▶ BMW X5 série E70 / F15 / F85
- ▶ BMW X6 série E71 / E72 / F16 / F86
- ▶ BMW Z4 série E85 / E86 / E89
- ▶ Morgan EVA GT

Codes moteur: N51 / N52 / N52K / N53 / N54 / N55

À utiliser comme les numéros OE suivants:

- ▶ 11.0.300
- ▶ 11.4.285
- ▶ 11.4.280
- ▶ 11.4.290
- ▶ 11.4.281
- ▶ 11.8.520
- ▶ 11.4.282
- ▶ 11.9.340
- ▶ 11.4.283



BMW
Morgan

Description	Article	Prix CHF*
Jeu d'outils de réglage pour moteur, BMW	26339L	203,90

OUTIL DE RÉGLAGE POUR MOTEUR, BMW/MINI

pour une réparation de moteur professionnelle avec 1,5 et 2,0 l de moteurs diesel BMW B37 et B47 installés dans les véhicules suivants:

BMW:

- ▶ 1 (F20/F21)
- ▶ 2 (F22/F23/F45/F46/F87)
- ▶ 3 (F30/F31/F34/F80)
- ▶ 4 (F32/F33/F36/F82/F83)
- ▶ 5 (F10/F11/F90/G30/G31)
- ▶ 6 (G32)
- ▶ 7 (G11/G12)
- ▶ X1 (F48)
- ▶ X2 (F39)
- ▶ X3 (F25/G01)
- ▶ X4 (F26/G02)
- ▶ X5 (F15/F85)

Mini:

- ▶ Mini (F55/F56/F57)
- ▶ Clubman (F54)
- ▶ Countryman (F60)

À utiliser comme les numéros OE suivants:

- ▶ 11 4 120
- ▶ 11 9 264
- ▶ 11 4 180
- ▶ 11 9 265
- ▶ 11 6 480
- ▶ 2 288 380
- ▶ 11 8 030
- ▶ 2 357 904
- ▶ 11 8 760
- ▶ 2 365 488



BMW
Mini

Description	Article	Prix CHF*
Jeu d'outils de réglage pour moteur, BMW/Mini	26332L	124,50

CLÉ À TENON, BMW / MINI

sert de clé de déblocage pour les organes de réglage d'arbre à cames des véhicules BMW / Mini B38, B46 et B48. À utiliser comme le numéro OE 2.360.895.



BMW
Mini

Description	Article	Prix CHF*
Clé à tenon, BMW / Mini	10567L	24,90

DOUILLE SPÉCIALE, 1/2"

pour les travaux sur la soupape centrale du dispositif de réglage d'arbre à cames sur BMW et Mini.

Codes moteur: B36A, B38A, B38B, B46A, B48A, B48B, B58B

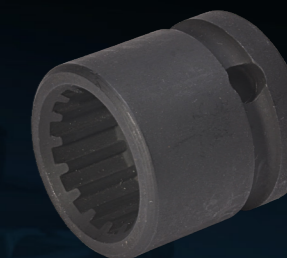
Convient aux véhicules suivants:

BMW:

- ▶ 1 F20 / F21
- ▶ 2 F22 / F23 / F45 / F46 / F87
- ▶ 3 F30 / F31 / F34 / F80
- ▶ 4 F32 / F33 / F36 / F82 / F83
- ▶ 5 F90 / G30 / G31
- ▶ 6 G32
- ▶ 7 G11 / G12
- ▶ X1 F48
- ▶ X2 F39
- ▶ X3 G01
- ▶ X4 G02

Mini F54 / F55 / F56 / F57 / F60

À utiliser comme le numéro OE BMW 2450487.



BMW
Mini

Description	Article	Prix CHF*
Douille spéciale, 1/2"	04466L	7,00

OUTIL DE BLOCAGE DU VOLANT D'INERTIE, BMW/MINI

pour bloquer le volant d'inertie lors de travaux de réparation sur la commande de direction

Codes moteurs: M47TU, M54, M57T2, M57TU, N40, N42, N43, N45, N45T, N46, N46T, N51, N52, N53, N54, N62, N73, S85, W17

À utiliser comme le numéro OE suivant :

- ▶ BMW 11.9.260



BMW
Mini

Description	Article	Prix CHF*
Outil de blocage du volant d'inertie, BMW/Mini	26380L	35,90

ENSEMBLE DE DÉPOSE ET DE MONTAGE RESSORT DE RAPPEL, CITROËN/ MINI/ PEUGEOT

Outil spécial pour le montage et le démontage du ressort de rappel sur le levier intermédiaire des véhicules Citroën, Mini et Peugeot à distribution variable.

Convient aux véhicules suivants:

- ▶ Citroën: Berlingo, C3 II, C3 Picasso, C4 I, C4 II, C4 Picasso, C5 III, DS3, DS4, DS5
- ▶ Mini: Clubman (R55), Countryman (R60), Mini (R56 / R57 / R58 / R59), Paceman (R61)
- ▶ Peugeot: 207, 208, 2008, 308, 3008, 408, 508, 5008, RCZ, Partner Tepee

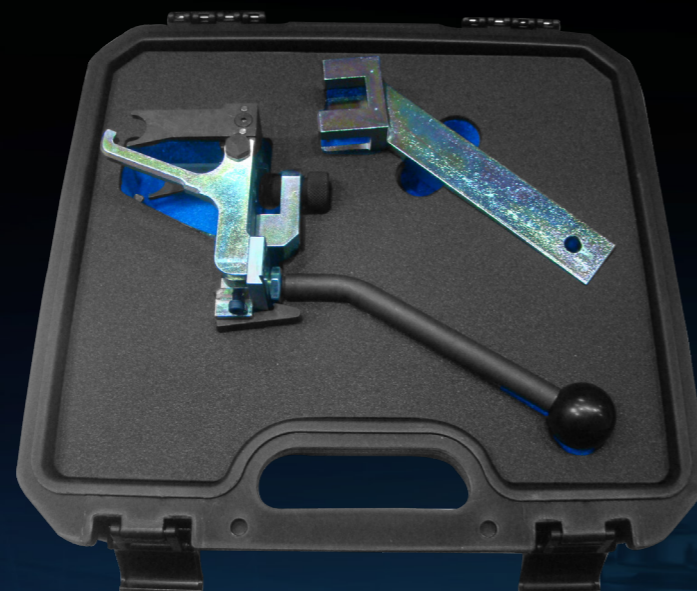
Codes moteur:

- ▶ Mini N12, N16, N18
- ▶ Citroën / Peugeot: EP3, EP3C, EP6, EP6C

À utiliser comme les numéros OE suivants:

- ▶ 119570
- ▶ 119571
- ▶ 119572
- ▶ 0197.3B

2 pièces



Citroën
Mini
Peugeot

Description	Article	Prix CHF*
Ensemble de dépose et de montage ressort de rappel, Citroën/Mini/Peugeot	26302L	164,00

OUTIL DE FIXATION DE BLOC COULISSANT, BMW / MINI

Pince spéciale pour la fixation et l'alignement des glissières sur l'arbre excentrique des véhicules BMW / Citroën / Mini / Peugeot à calage variable des soupapes.

Convient pour des véhicules suivantes:

- ▶ BMW: 1 (F20 / F21), 3 (F30 / F31 / F35 / F80)
- ▶ Citroën: Berlingo, C3 II, C3 Picasso, C4 I, C4 II, C4 Picasso, C5 III, DS3, DS4, DS5
- ▶ Mini: Clubman (R55), Countryman (R60), Mini (R56 / R57 / R58 / R59), Paceman (R61)
- ▶ Peugeot: 207, 208, 2008, 308, 3008, 408, 508, 5008, RCZ, Partner Tepee

Codes moteur:

- ▶ BMW N13
- ▶ Mini N12, N16, N18
- ▶ Citroën / Peugeot: EP3, EP3C, EP6, EP6C

À utiliser comme les numéros OE suivants:

- ▶ 119573
- ▶ 0197.3C



BMW
Citroën
Mini
Peugeot

Description	Article	Prix CHF*
Outil de fixation de bloc coulissant, BMW / Mini	26301L	76,50

ENSEMBLE DE DÉPOSE ET DE MONTAGE RESSORT DE RAPPEL, BMW

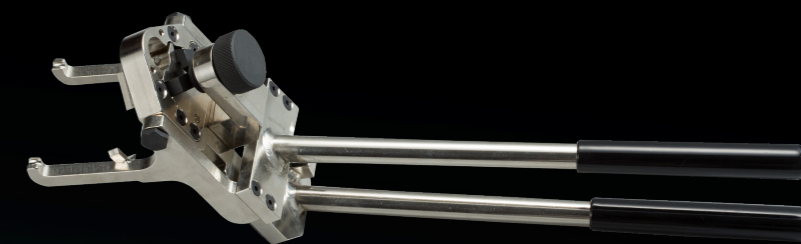
pour le montage et le démontage des ressorts de compression du levier intermédiaire sur les véhicules BMW à distribution variable.

Convient aux véhicules BMW suivants:

- ▶ 1 (E81 / E82 / E87 / E88)
- ▶ 1 (F20 / F21)
- ▶ 2 (F22 / F23 / F87)
- ▶ 3 (E90 / E91 / E92 / 93)
- ▶ 3 (F30 / F31 / F34 / F80)
- ▶ 4 (F32 / F33 / F36 / F83 / F82)
- ▶ 5 (E60 / E61)
- ▶ 5 (F07 / F10 / F11)
- ▶ 6 (E63 / E64)
- ▶ 6 (F06 / F12 / F13)
- ▶ 7 (E65 / E66 / E67)
- ▶ 7 (F01 / F02 / F03 / F04)
- ▶ X1 (E84)
- ▶ X3 (E83)
- ▶ X3 (F25)
- ▶ X4 (F26)
- ▶ X5 (E70)
- ▶ X5 (F15 / F86)
- ▶ X6 (F16 / F86)
- ▶ Z4 (E85 / E86 / E89)

Codes moteur: N13, N20, N26, N52, N55

À utiliser comme le numéro OE 117110.



BMW

Description	Article	Prix CHF*
Ensemble de dépose et de montage ressort de rappel, BMW	26195L	137,90

OUTIL DE FIXATION DE BLOC COULISSANT, BMW

Outil spécial pour la fixation et l'alignement des coulisseaux sur l'arbre excentrique des véhicules BMW à distribution variable.

Convient aux véhicules BMW suivants:

- ▶ 1 (E81 / E82 / E87 / E88)
- ▶ 1 (F20 / F21)
- ▶ 2 (F22 / F23 / F87)
- ▶ 3 (E90 / E91 / E92 / 93)
- ▶ 3 (F30 / F31 / F34 / F80)
- ▶ 4 (F32 / F33 / F36 / F83 / F82)
- ▶ 5 (E60 / E61)
- ▶ 5 (F07 / F10 / F11)
- ▶ 6 (E63 / E64)
- ▶ 6 (F06 / F12 / F13)
- ▶ 7 (E65 / E66 / E67)
- ▶ 7 (F01 / F02 / F03 / F04)
- ▶ X1 (E84)
- ▶ X3 (E83)
- ▶ X3 (F25)
- ▶ X4 (F26)
- ▶ X5 (E70)
- ▶ X5 (F15 / F86)
- ▶ X6 (F16 / F86)
- ▶ Z4 (E85 / E86 / E89)

Codes moteur: N20, N26, N52, N55

À utiliser comme le numéro OE 114450.



BMW

Description	Article	Prix CHF*
Outil de fixation de bloc coulissant, BMW	26304L	67,90

CONTRE-SUPPORT POUR VILBREQUIN, BMW/MINI/PEUGEOT

pour desserrer et serrer le boulon central du vilebrequin.

Convient pour:

- ▶ BMW / Mini: N12, N14, N18, N40, N42, N43, N45, N46, N51, N52, N53, N63
- ▶ Peugeot: EP3, EP6, EP6DT, EP6DTS

À utiliser comme le numéro OE suivant:

- ▶ BMW OE-No. 119280



BMW
Mini
Peugeot

Description	Article	Prix CHF*
Contre-support pour vilebrequin, BMW/Mini/Peugeot	10589L	33,90

SUPPORT À VOLANT D'INERTIE, BMW/MINI

pour le blocage du volant d'inertie lors du desserrage et du serrage des vis centrales sur l'amortisseur d'oscillations (poulie d'entraînement des vilebrequins) pour moteurs diesel et essence avec code moteur :

- ▶ M47T2 / M47TU / M57T2 / M57TU / M67 / N43 / N45 / N45T / N46 / N46T / N47 / N47S / N51 / N52 / N53 / N54 / W17

Par ex. pour les travaux suivants :

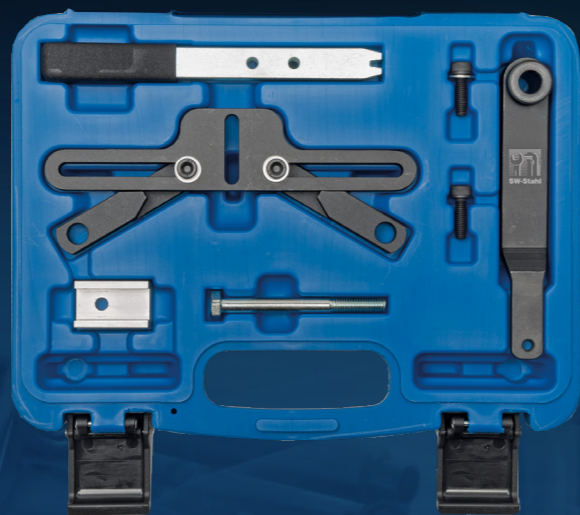
- ▶ Remplacement de l'amortisseur d'oscillations
- ▶ Échange de la bague à lèvres avant des vilebrequins

Convient pour :

- ▶ 116i, 118i, 120i, 128i, 130i, 135i, 135is, 118d, 120d, 123d (E81, E82, E87, E88) / 316i, 318i, 318ti, 320i, 320Si, 323i, 325i, 325xi, 328i, 328xi, 330i, 330xi, 335i, 335xi, 318d, 320d, 320td, 325d, 330d, 330xd, 335d (E46, E90, E91, E92, E93) / 520i, 523i, 525i, 525xi, 530i, 530xi, 535i, 535xi, 520d, 525d, 525xd, 530d, 530xd, 535d, (E60, E61) / 630i, 635d (E63, E64) / 730i, 730d, 740d, (E38, E65, E66) / X3-2.0i, X3-2.0d, X3-3.0d, X5-3.0D, X6-3.5D, X6-3.0d, X6-3.5d (E53, E70, E83) / Z4-2.0i, Z4-2.5i, Z4-3.0i (E85, E86) / Mini One, (R50)

À utiliser comme les numéros OE suivants :

- ▶ Contre-appui (complet) 11 8 180
- ▶ Support de fixation 11 8 182
- ▶ Corps de base 11 8 183
- ▶ Adaptateur (pour E65/M67) 11 8 184
- ▶ Adaptateur avec douille de réglage (pour E46/M47TU) 11 8 185



BMW
Mini

Description	Article	Prix CHF*
Support à volant d'inertie, BMW/Mini	10588L	84,90

BLOCAGE DES ARBRES D'ÉQUILIBRAGE, BMW N40-N46

Gabarit de fixation pour calibrer les arbres d'équilibrage dans l'unité de pompe à huile.

Ouverture : 6 mm

Convient à :

- ▶ Modèles BMW avec code moteur N40, N42, N45, N46

À utiliser comme le numéro OE suivant :

- ▶ BMW OE-No. 119330



BMW

Description	Article	Prix CHF*
Blocage des arbres d'équilibrage, BMW N40-N46	26143L	9,40

BLOCAGE DES ARBRES D'ÉQUILIBRAGE BMW N40-N46

Gabarit de fixation pour calibrer les arbres d'équilibrage dans l'unité de pompe à huile (nouvelle version). Adapté aux modèles de BMW avec code moteur : N45, N46

Utilisable comme : BMW n° d'OE 115140



BMW

Description	Article	Prix CHF*
Blocage des arbres d'équilibrage BMW N40-N46	26144L	16,90

OUTIL DE CONTRÔLE DE LA COURROIE DE DISTRIBUTION, CITROËN/OPEL/PEUGEOT/TOYOTA

Certains moteurs utilisent des courroies dentées à bain d'huile. Le vieillissement ou l'utilisation d'une huile moteur inappropriée peut modifier la structure de la courroie de distribution, ce qui augmente sa largeur. Cet outil de contrôle permet de vérifier rapidement et facilement la largeur de la courroie dentée. Ce contrôle doit être effectué lors de tous les travaux d'entretien (tous les 12 mois ou 20.000 km). Pour ce faire, il suffit de retirer le bouchon de remplissage d'huile et de mesurer la largeur de la courroie dentée.

Convient pour :

- ▶ Citroën Berlingo, C1 II, C3 II/III, C4 II, C5 X, C-Elysee, DS3 und DS4
- ▶ Opel Astra L, Crossland X, Grandland X, Mokka
- ▶ Peugeot 108, 208 I/II, 2008 I/II, 308 I/III, 3008, 508 II, 5008, Partner Tepee, Rifter
- ▶ Toyota Aygo II

Codes moteurs: 1PP, B12XE, B12XHL, B12XHT, D12XE, D12XHL, D12XHT, F12XE, F12XHL, F12XHT, EB0, EB2, EB2ADT, EB2ADTD, EB2ADTS, EB2D, EB2DT, EB2DTM, EB2DTS, EB2DTSd, EB2F, EB2FA, EB2FB, EB2FD, EB2M, HMP, HMR, HMT, HMU, HMY, HMZ, HNK, HNP, HNS, HNV, HNX, HNY, HNZ, ZMZ

À utiliser comme les numéros OE suivants:

- ▶ Opel EN-52809
- ▶ PSA 0109.6
- ▶ Toyota 16431-90080



Citroën
Opel
Peugeot
Toyota
Vauxhall

Description	Article	Prix CHF*
Outil de contrôle de la courroie de distribution, Citroën/Opel/Peugeot/Toyota	26324L	7,30

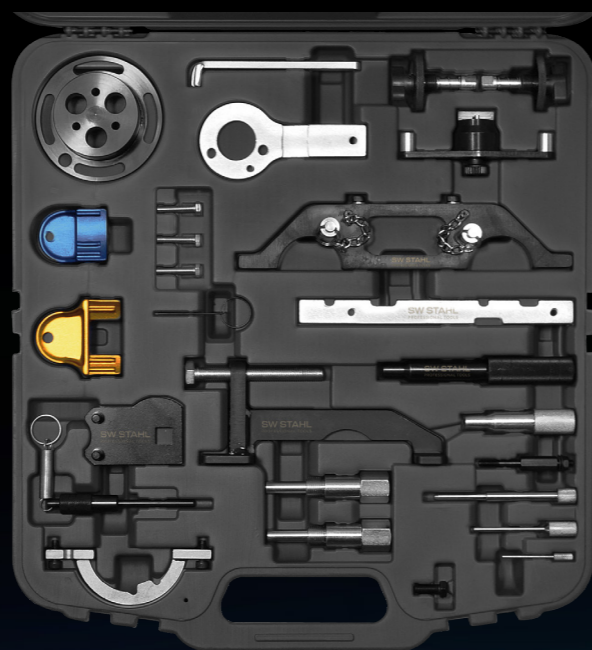
JEU D'OUTILS DE RÉGLAGE POUR MOTEUR, OPEL

Comprend des outils essentiels par exemple pour les travaux suivants :

- ▶ Blocage du volant d'inertie
- ▶ Blocage du vilebrequin
- ▶ Blocage de l'arbre à cames
- ▶ Blocage de l'arbre de la pompe à injection
- ▶ Extraction de la poulie d'entraînement des vilebrequins
- ▶ Serrage de la courroie dentée

À utiliser comme les numéros OE suivants:

- ▶ KM852
- ▶ KM853
- ▶ KM-933
- ▶ KM-933
- ▶ KM-927
- ▶ KM-929
- ▶ KM-952
- ▶ KM-954
- ▶ KM 955
- ▶ KM953
- ▶ KM6148
- ▶ KM 6077
- ▶ KM 6148 / KM6077
- ▶ KM6130
- ▶ KM911
- ▶ EN-46788/1 860 905 000
- ▶ EN-46788 / 1 860 905 000
- ▶ EN-46788/1 860 905 000
- ▶ EN-46788 / 1 860 905 000
- ▶ EN-46781
- ▶ EN-46785
- ▶ EN-46781



Opel
Saab

Description	Article	Prix CHF*
Jeu d'outils de réglage pour moteur, Opel	26053L	260,50

JEU D'OUTILS DE RÉGLAGE POUR MOTEUR, OPEL

pour bloquer l'arbre à cames et le vilebrequin sur les moteurs essence 3 cylindres 1.0 Turbo SIDI.

Convient pur les vehicules suivants:

- ▶ Opel Adam ,12-19, Astra K ,15-22, Corsa E ,14-19

Codes moteurs: B10XFL, B10XFT, B10XHL, D10XFL, D10XFT, F10XFL, F10XFT

À utiliser comme les numéros OE suivants

- ▶ Outil de maintien de l'arbre d'équilibrage, Opel EN-51298
- ▶ Outil de blocage des arbres à cames, Opel EN-51367



Opel
Vauxhall

Description	Article	Prix CHF*
Jeu d'outils de réglage pour moteur, Opel	26315L	56,50

JEU D'OUTILS DE RÉGLAGE POUR MOTEUR, OPEL

contient les outils les plus importants pour les travaux de réparation sur les moteurs Opel 1.0, 1.2 et 1.4 l avec double arbre à cames.

Convient pur les vehicules suivants:

- ▶ Nissan Pixo ,09-13
- ▶ Opel Agila A ,00-07, Astra G ,98-09, Astra H ,04-09, Combo C ,01-11, Corsa B ,93-00, Corsa C ,00-06, Corsa D ,06-14, Meriva A ,03-10, Tigra B ,04-10
- ▶ Suzuki Alto ,09-15, Alto ,14-, Celerio ,14-, Splash ,08-14, Wagon R ,03-08

Codes moteurs:

- ▶ Nissan K10B
- ▶ Opel X10XE, X12XE, Z10XE, Z10XEP, Z12XE, Z12XEP, Z14XEL, Z14XEP
- ▶ Suzuki K10B

À utiliser comme les numéros OE suivants:

- ▶ Outil de réglage des arbres à cames, Opel KM-953A
- ▶ Goupille d'arrêt du vilebrequin, Opel KM-952
- ▶ Jauge de réglage disque encodeur d'impulsions, Opel KM-954
- ▶ Goupille de verrouillage tendeur de chaîne, ø 2,5 mm, Opel OE EN-955-1
- ▶ Goupille de verrouillage tendeur de chaîne, ø 4,0 mm, Opel OE EN-955-2



Nissan
Opel
Suzuki
Vauxhall

Description	Article	Prix CHF*
Jeu d'outils de réglage pour moteur, Opel	26350L	33,90

JEU D'OUTILS DE RÉGLAGE POUR MOTEUR, OPEL

contient les outils les plus importants pour les travaux de réparation sur les moteurs Opel 1.0, 1.2 et 1.4 l avec double arbre à cames.

Convient pur les vehicules suivants:

- ▶ Chevrolet Aveo ,11-, Cruze ,10-, Orlando ,12-, Trax ,12-
- ▶ Opel Adam ,12-19, Ampera ,11-15, Astra J ,09-15, Cascada ,13-18, Corsa D ,06-14, Corsa E ,14-, Insignia A ,11-17, Meriva B ,10-17, Mokka ,12-, Zafira C ,11-

Codes moteurs:

- ▶ Chevrolet: LDC, LDD, LUJ, LWD
- ▶ Opel: A10XEP, A12XEL, A12XER, A14NEL, A14NET, A14XEL, A14XER, A14XFL, B12XEL, B14NEH, B14NEJ, B14NEL, B14NET, B14XEJ, B14XEL, B14XER, D12XEL, D14NEH, D14NEJ, D14NEL, D14NET, D14XEL, D14XER

À utiliser comme les numéros OE suivants:

- ▶ Outil de blocage du capteur de position de l'arbre à cames, Opel EN-49977-100
- ▶ Outil de blocage du dispositif de réglage de l'arbre à cames, Opel EN-49977-200
- ▶ Outil de blocage pour roue d'impulsion, Opel EN-49978
- ▶ Goupille d'arrêt du vilebrequin, Opel KM-952
- ▶ Outil de réglage des arbres à cames, Opel KM-953A
- ▶ Goupille de verrouillage tendeur de chaîne, ø 2,5 mm, Opel EN-955-1
- ▶ Goupille de verrouillage tendeur de chaîne, ø 4,0 mm, Opel EN-955-2



Chevrolet
Opel
Vauxhall

Description	Article	Prix CHF*
Jeu d'outils de réglage pour moteur, Opel	26362L	102,90

JEU D'OUTILS DE RÉGLAGE POUR MOTEUR, CITROËN/OPEL/PEUGEOT/TOYOTA

pour bloquer l'arbre à cames et le vilebrequin sur les moteurs à essence 1.0 et 1.2, également pour les moteurs PureTech

Convient pur les vehicules suivants:

- ▶ Citroën Berlingo II/III, C-Elysee, C1 II, C3 II/III, C4 II, C4 Cactus, DS3, DS4
- ▶ Fiat Doblo
- ▶ Jeep Avenger
- ▶ Opel Astra L, Combo E, Corsa F, Crossland X, Grandland, Mokka B
- ▶ Peugeot 108, 208 I/II, 301, 308 II, 408 II, 508 II, 2008 I/II, 3008 I/II, 5008 I/II, Partner Tepee, Rifter
- ▶ Toyota Aygo, Proace

Codes moteurs:

- ▶ Citroën: HMP, HMR, HMT, HMU, HMY, HMZ, HNP, HNS, HNV, HNX, HNY, HNZ, ZMZ
- ▶ Opel: B12XE, B12XHL, B12XHT, D12XE, D12XHL, D12XHT, F12XE, F12XHL, F12XHT
- ▶ Peugeot: EBO, EB2, EB2ADT, EB2ADTS, EB2D, EB2DT, EB2DTM, EB2DTS, EB2DTSO, EB2F, EB2FA, EB2FB, EB2FD, EB2M
- ▶ Toyota: 1PP, EB2ADT, EB2ADTS

À utiliser comme les numéros OE suivants

- ▶ Outil de blocage de l'arbre à cames, Opel EN-52127-1, PSA 0109-2A
- ▶ Outil de blocage de l'arbre à cames, PSA 0109-2C
- ▶ Outil de blocage de l'arbre à cames, PSA 0109-2D
- ▶ Outil de blocage de l'arbre à cames, PSA 0109-2E
- ▶ Outil de blocage du volant moteur, Opel EN-52127-2, PSA 0109-2B
- ▶ Outil de blocage du volant moteur, Opel EN-52588, PSA 0197-N
- ▶ Goupille de blocage élément de tension courroie trapézoïdale à nervures, Opel EN-52141



NEW
PRODUCT

Citroën
Opel
Peugeot
Toyota
Vauxhall

Description	Article	Prix CHF*
Jeu d'outils de réglage pour moteur, Citroën/Opel/Peugeot/Toyota	26346L	135,90

JEU D'OUTILS DE RÉGLAGE POUR MOTEUR, OPEL

pour bloquer l'arbre à cames et le vilebrequin sur les moteurs 1.0 ltr., 1.4 avec et sans turbo et 1.5 turbo

Convient pur les vehicules suivants:

- ▶ Opel Astra K, 15-22, Insignia B, 17-, Karl, 15-19 et Mokka A, 12-20

Codes moteurs: B10XE, B10XL, B14XE, B14XFL, B14XFT, B14XNT, B15SFL, B15SFT, D10XE, D14XFL, D14XFT, D15SFL, D15SFT

À utiliser comme les numéros OE suivants

- ▶ Extracteur de poulie de vilebrequin, Opel EN-44226
- ▶ Goupille d'arrêt du tendeur de chaîne, Opel EN-49073
- ▶ Outil de réglage des arbres à cames, Fzg. avec turbocompresseur, Opel EN-51367
- ▶ Outil de réglage des arbres à cames, Fzg. sans turbocompresseur, Opel EN-51632



Opel
Vauxhall

Description	Article	Prix CHF*
Jeu d'outils de réglage pour moteur, Opel	26316L	153,00

JEU D'OUTILS DE RÉGLAGE POUR MOTEUR, OPEL

pour bloquer l'arbre à cames et le vilebrequin sur les moteurs 1.6 SIDI

Convient pur les vehicules suivants:

- ▶ Opel Astra J, 09-15, Cascada, 13-19, Insignia A, 08-17, Insignia B, 17-, Zafira C, 11-19

Codes moteurs: A16SHT, A16XHT, B16SHL, B16SHT, D16SHJ, D16SHL, D16SHT

À utiliser comme les numéros OE suivants

- ▶ Outil de blocage des arbres à cames, Opel EN-51148
- ▶ Outil de retenue de la poulie du vilebrequin, Opel EN-51147
- ▶ Goupille d'arrêt du tendeur de chaîne, Opel EN-50513



Opel
Vauxhall

Description	Article	Prix CHF*
Jeu d'outils de réglage pour moteur, Opel	26317L	130,00

JEU D'OUTILS DE RÉGLAGE POUR MOTEUR, OPEL, ALFA, FIAT

contient les outils les plus importants pour les travaux de réparation sur les moteurs à essence 1.4, 1.6 et 1.8 l d'Opel et de Fiat.

Convient pur les vehicules suivants:

- ▶ Alfa Romeo 159, 05-11
- ▶ Chevrolet Aveo I, 08-15, Aveo II, 11-20, Cruze, 09-16, Orlando, 10-18, Trax, 13-
- ▶ Fiat Croma, 05-10
- ▶ Opel Astra G, 02-06, Astra H, 04-12, Astra J, 09-15, Corsa D, 0-14, Corsa E, 15-19, Insignia A, 08-17, Meriva A, 06-10, Mokka A, 12-19, Signum, 05-08, Vectra C, 05-08, Zafira A, 03-05, Zafira B, 05-15, Zafira C, 11-19
- ▶ Saab 9-5, 10-12

Codes moteurs:

- ▶ Alfa Romeo 939A4.000
- ▶ Chevrolet 2H0, LDE, LDT
- ▶ Fiat 939A4.000
- ▶ Opel A16LEL, A16LER, A16LES, A16LET, A16XER, A16XNT, A18XEL, A18XER, B16LER, B16LES, B16XER, B16XNT, B18XER, D16XER, Z16LEL, Z16LER, Z16LET, Z16XE1, Z16XEP, Z16XER, Z16XNT, Z18XER
- ▶ Saab A16LET

À utiliser comme les numéros OE suivants:

- ▶ Outil de réglage des arbres à cames, Opel KM-6628-A
- ▶ Outil de blocage des arbres à cames, Opel EN-6340
- ▶ Goupille de verrouillage tendeur, Opel EN-6333
- ▶ Outil de blocage du volant d'inertie, Opel EN-6625
- ▶ Goupille de verrouillage courroie en V, Opel KM-6130
- ▶ Outil de blocage du volant d'inertie, Opel KM-911



Alfa Romeo
Chevrolet
Fiat
Opel
Saab
Vauxhall

Description	Article	Prix CHF*
Jeu d'outils de réglage pour moteur, Opel, Alfa, Fiat	26363L	28,50

OUTIL DE RÉGLAGE POUR MOTEUR, ALFA ROMEO/FIAT/FORD

pour vérifier ou ajuster la distribution et changer la chaîne de distribution sur les moteurs diesel 1.3 JTD / CDTi / TDCi.

Convient pour:

- Alfa Romeo MiTo 2008-
- Chevrolet Aveo 2011, Cobalt 2013, Profitez de 2013, Montana 2011, Voile 2011, Sonic 2011, Spin 2012
- Citroën Nemo 2008-
- Fiat 500 2007-, Doblo 2000-2010, Doblo 2010-, Fiorino 2007-, Idée 2004-, Linea 2006-, Palio 2003-, Panda 2003-2013, Panda 2012-, Punto 1999-2012, Grande Punto 2005-, Qubo 2008-, Strada 2006-
- Ford Ka 2008-2015
- Lancia Musa 2004-2012, Ypsilon 2003-2011, Ypsilon 2011-
- Opel Agila A 2000-2007, Agila B 2008-2014, Astra H 2004-2014, Astra J 2009-2015, Combo 2004-2011, Corsa C 2000-2009, Corsa D 2006-2014, Meriva A 2003-2010, Meriva B 2010-2017, Tigra B 2004-2010
- Peugeot Bipper 2008-
- Subaru Justy III 2003-2007
- Suzuki Splash 2008-, Swift III 2005-2010, Swift IV 2010-

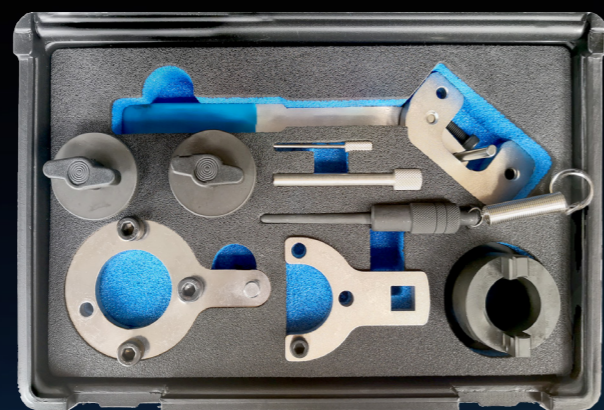
Codes moteur:

- Alfa Romeo / Fiat / Lancia: 169,1 000, 169 500, 188 000, 188 000, 188 000, 199 000, 199 000, 199 000, 199 000, 199 000, 199 000, 199 000, 199 000, 199 000, 223, 925, 263 et 2 000, respectivement.
- Ford: 169A1,000, FD4, BAAA, BBAB, BCB
- Opel / Vauxhall: L4i, LDP, LDV, LN9, LSF, A13DT, A13DTC, A13DTE, A13DTR, D13A, Y13DT, Z13DT, Z13DTE, Z13DTH, Z13DTJ, Z13DTR
- Message d'intérêt public: FHZ, F13DTE5
- Suzuki: D13A, Z13DT, Z13DTJ

À utiliser comme les numéros OE suivants:

- Le blocage de vilebrequin peut être utilisé comme OE no. 1.870.900.300, 303-1468, 09912-38300, 0104.C
- Le porte-cames peut être utilisé comme OE no. 1.871.008.600, 303-1475, 09917-68221, 0104.B
- Blocage du volant 09912-46310, EN-46785
- Blocage du volant 09916-98610, EN-955-A
- Contrepoids de vilebrequin 1.871.000.200
- Serrure à rouleau tendeur KM-6130, 0198.J
- Tension de la chaîne de distribution du levier d'épandage 1.870.900.400, 303-1469
- Verrou d'arbre à cames 1.871.000.900, 303-1472, 09917-68610 EN-46781, 0104.A

Alfa Romeo
Chevrolet
Citroën
Fiat
Ford
Lancia
Opel
Peugeot
Subaru
Suzuki



Description	Article	Prix CHF*
Outil de réglage pour moteur, Alfa Romeo/Fiat/Ford	26313L	117,50

JEU D'OUTILS DE RÉGLAGE POUR MOTEUR, CHEVROLET/OPEL/VAUXHALL

contient les outils les plus importants pour les travaux de réparation sur les moteurs diesel 1.6 CDTi ecoFLEX.

Convient pur les vehicules suivants:

- Chevrolet Trax '14-'15
- Opel/Vauxhall Astra J '09-'18, Astra K '15-'21, Insignia A '08-'17, Insignia B '17-', Meriva B '10-'17, Mokka A '12-'19, Zafira C '11-'19

Codes moteurs:

- Chevrolet LVL
- Opel/Vauxhall A16DTH, B16DTC, B16DTE, B16DTH, B16DTJ, B16DTL, B16DTN, B16DTR, B16DTU, D16DTE, D16DTH, D16DTI, D16DTJ, D16DTN, D16DTR

À utiliser comme les numéros OE suivants:

- Goupille d'arrêt du galet tendeur, numéro OE EN-50513
- Outil de blocage du vilebrequin, numéro OE EN-51140
- Outil de blocage de l'arbre à cames, numéro OE EN-51143
- Outil de blocage du pignon de l'arbre à cames, numéro OE EN-51188
- Goupille d'arrêt de la courroie trapézoïdale à nervures, numéro OE EN-6349 / EN-6130



Description	Article	Prix CHF*
Outil de réglage pour moteur, Alfa Romeo/Fiat/Ford	26344L	62,50

JEU D'OUTILS DE RÉGLAGE POUR MOTEUR, CADILLAC/OPEL/SAAB

pour des travaux sur la chaîne de distribution avec moteurs essence 2.0 I à turbo, installée dans les véhicules suivants:

- Cadillac: BLS Wagon
- Opel: Signum, Vectra C
- Saab: 9-3 (YS3F)

Codes moteur: B207E, B207L, Z20NET (L8Q)

À utiliser comme les numéros OE suivants:

- KM-J-38122-A
- KM-6362
- KM-6077
- EN-48366
- O8 396 046
- O8 396 210
- O8 396 392

4 pièces



Cadillac
Opel
Saab
Vauxhall

Description	Article	Prix CHF*
Jeu d'outils de réglage du moteur, Cadillac/Opel/Saab	26199L	56,50

JEU D'OUTILS DE RÉGLAGE POUR MOTEUR, OPEL/VAUXHALL

pour un entretien professionnel des moteurs 2.0 I CDTi à partir de 2014, utilisés dans les véhicules suivants:

- Antara
- Cascada
- Insignia A
- Insignia B
- Zafira C

Codes moteur: B20DTH, B20DTR, D20DTH, D20DTR

À utiliser comme les numéros OE suivants:

- EN-955-2
- EN-51411
- EN-51412
- EN-51413
- EN-51414

POUR UNE RÉPARATION PROFESSIONNELLE DES MOTEURS 2.0 I CDTi À PARTIR DE L'ANNÉE DE CONSTRUCTION 2014, MONTÉS DANS LES VÉHICULES SUIVANTS :

- Antara, Cascada, Insignia A, Insignia B, Zafira C
- Motorcode: B20DTH, B20DTR, D20DTH, D20DTR



Opel
Vauxhall

Description	Article	Prix CHF*
Jeu d'outils de réglage pour moteur, Opel/Vauxhall	26334L	124,50

JEU D'OUTILS DE RÉGLAGE DU MOTEUR, CHEVROLET/OPEL

pour les moteurs diesel Common Rail 2.0I CDI / VCDI.

Pour le blocage du vilebrequin et de l'arbre à cames lors du réglage des temps de commande par exemple changement de la courroie crantée ou les réparations du moteur.

Adapté pour :

- Opel (Vauxhall) Antara, Insignia
- Chevrolet Captiva, Cruze, Epica, Lacetti, Nubira

Avec code moteur Z20DM / Z20DMH (LLW) / Z20S / Z20S1 / RA420

À utiliser comme les numéros OE suivants :

- Fixation du vilebrequin EN-48246
- Fixation du vilebrequin EN-48245



Chevrolet
Opel
Vauxhall

Description	Article	Prix CHF*
Jeu d'outils de réglage du moteur, Chevrolet/Opel	26130L	37,50

OUTIL DE RÉGLAGE POUR MOTEUR, OPEL/VAUXHALL

pour un entretien professionnel des moteurs 2.0 I CDTI à partir de 2014, utilisés dans les véhicules suivants:

- ▶ Antara
- ▶ Cascada
- ▶ Insignia A
- ▶ Insignia B
- ▶ Zafira C

Codes moteur: B20DTH, B20DTR, D20DTH, D20DTR

À utiliser comme les numéros OE suivants:

- ▶ EN-955-2
- ▶ EN-51411
- ▶ EN-51412
- ▶ EN-51413
- ▶ EN-51414



Opel
Vauxhall

Description	Article	Prix CHF*
Jeu d'outils de réglage pour moteur, Opel/Vauxhall	26334L	124,50

JEU D'OUTILS DE RÉGLAGE POUR MOTEUR, CHEVROLET/OPEL/SAAB

pour les travaux sur la chaîne de distribution avec des moteurs essence turbocompressés de 2,0 et 2,4 litres, installés dans les véhicules Opel, Chevrolet et Saab.

Installé dans les véhicules suivants:

- ▶ Chevrolet Captiva (C100 / C140)
- ▶ Opel Antara, Astra J, Insigne A, Insigne B
- ▶ Saab 9-3 (YS3F), 9-5 (YS3G)

Codes moteur: A20NET (LHU), A20NFT (LHU), A20NHT (LDK / LTG), A24XE (LE5), B20NFT (LHU / LTG)

À utiliser comme les numéros OE suivants:

- ▶ EN-48953
- ▶ EN-49212
- ▶ EN-48585
- ▶ EN-43653
- ▶ EN-45027



Cadillac
Opel
Saab
Vauxhall

Description	Article	Prix CHF*
Jeu d'outils de réglage du moteur, Chevrolet/Opel/Saab	26338L	135,90

JEU D'OUTILS DE RÉGLAGE POUR MOTEUR, OPEL/VAUXHALL

pour régler la chaîne de distribution dans la culasse. Ceci est une extension définie à 26334L.

Convient à:

- ▶ Antara
- ▶ Cascada
- ▶ Insignia A
- ▶ Insignia B
- ▶ Zafira C

Code moteur: B20DTH

À utiliser comme les numéros OE suivantes:

- ▶ EN-51415
- ▶ EN-51418



Opel
Vauxhall

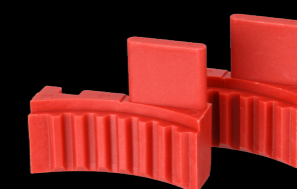
Description	Article	Prix CHF*
Jeu d'outils de réglage pour moteur, Opel / Vauxhall	26335L	84,90

OUTIL DE BLOCAGE DES ARBRES À CAMES

pour bloquer correctement les arbres à cames en position PMH lors des réparations de la distribution et du moteur

À utiliser comme les numéros OE suivants:

- ▶ Alfa Romeo 2.000.012.100
- ▶ Opel EN-6340
- ▶ Opel KM-6340



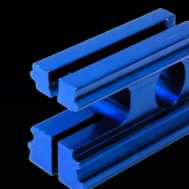
Alfa Romeo
Opel
Vauxhall

Description	Article	Prix CHF*
Outil de blocage des arbres à cames	26363L-2	3,40

OUTIL DE BLOCAGE, OPEL ECOTEC 1,4 + 1,6 L

pour bloquer les arbres à cames pour les moteurs 1.4l / 1.6l / 1.8l de Opel Tigra B, Sintra, Vectra, Calibra et Omega avec codes moteur X14XE, X16SEJ, X16XEL, X18XE1, Y16XE, Z14XE, Z16XE, Z16YNG, Z18XE, Z18XEL.

À utiliser comme le numéro OE KM-852.



Opel
Vauxhall

Description	Article	Prix CHF*
Outil de blocage, Opel Ecotec 1,4 + 1,6 l	26096L	11,60

OUTIL DE BLOCAGE, OPEL ECOTEC, 1,8+2,0 L

pour bloquer les arbres à came pour les moteurs Opel Astra, Omega B, Vectra B et Calibra.

▶ code moteur: C20SEL, X18XE, X20XEV, X22SE, X22XE, Y22SE, Y22XE, Z20LEH, Z20LEL, Z20LER, Z20LET, Z22XE

À utiliser comme le numéro OE:

- ▶ Opel KM-853



Opel
Vauxhall

Description	Article	Prix CHF*
Outil de blocage, Opel Ecotec 1,8+2,0 l	26095L	8,00

OUTIL DE BLOCAGE, SAAB/OPEL GAUCHE

pour bloquer les arbres à cames pour Opel Sintra, Vectra, Calibra ainsi que Saab 900 et 9000

- ▶ moteurs Opel 2,5 l et 3,0 l Opel
- ▶ Moteurs Saab 2,5 l et 3,0 l

Pour les arbres du côté gauche (modèle vert)

Motorcode: C25XE, X25XE, X25XEI, X30XE, Y26SE, Y32SE, Z32SE, B308E, B308I



Opel
Saab
Vauxhall

Description	Article	Prix CHF*
Outil de blocage, Saab/Opel links	26097L	16,90

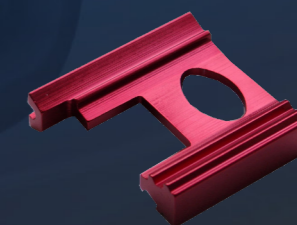
OUTIL DE BLOCAGE, SAAB/OPEL DROITE

pour bloquer les arbres à cames pour Opel Sintra, Vectra, Calibra ainsi que Saab 900 et 9000

- ▶ Moteurs Opel 2,5 l et 3,0 l Opel
- ▶ Moteurs Saab 2,5 l et 3,0 l

Pour les arbres du côté droit (modèle rouge)

Motorcode: C25XE, X25XE, X25XEI, X30XE, Y26SE, Y32SE, Z32SE, B308E, B308I



Opel
Saab
Vauxhall

Description	Article	Prix CHF*
Outil de blocage, Saab/Opel rechts	26098L	16,90

CLÉ POUR CONTRE-APPUI D'ARBRE À CAMES

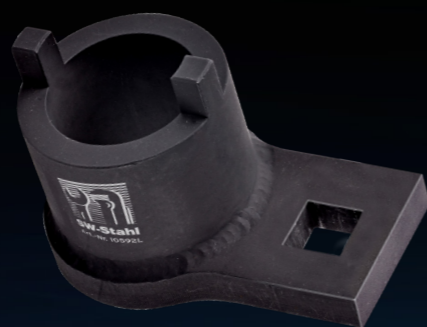
permet de maintenir en position les arbres à cames pour le desserrage et le serrage de la poulie d'arbre à cames.

Utilisable sur tous les moteurs diésels 1,3 JTD classiques chez Citroën, Peugeot, Fiat, Ford et Alfa Romeo.

Codes moteur

- ▶ Alfa Romeo: 199A3.000, 199B4.000
- ▶ Chrysler: 199B1.000
- ▶ Fiat: 169A1.000, 169A5.000, 188A8.000, 188A9.000, 199A2.000, 199A3.000, 199A9.000, 199B2.000, 199B4.000, 199B8.000, 223A9.000, 225A2.000, 263A2.000, 312A8.000, 330A1.000
- ▶ Ford: 169A1.000 (FD4)/BAAA
- ▶ Lancia: 188A9.000, 199A2.000, 199A3.000, 199A9.000, 199B1.000, 843A2.000
- ▶ Opel/Vauxhall: A13DTC, A13DTE, A13DTR, D13A, LN9 (263A2.000), LN9/A13DTC, LSF/A13DTC, LSF/A13DTE, Y13DT, Z13DT, Z13DTE, Z13DTH, Z13DTI, Z13DTJ, Z13DTR

Alfa Romeo
Chrysler
Citroën
Fiat
Ford
Lancia
Opel
Peugeot
Suzuki
Vauxhall



Description	Article	Prix CHF*
Clé pour contre-appui d'arbre à cames	10592L	14,70

CONTRE-APPUI POUR VILEBREQUIN (OPEL)

approprié pour Opel Adam, Astra J, Cascada, Corsa D, Insignia, Meriva B, Mokka, Zafira C avec des moteurs 1.0 / 1.2 / 1.4 l ecoFlex.

Pour maintenir la poulie de vilebrequin et desserrer la vis de fixation centrale. Avec la poignée fournie, le contre-support peut être prolongé de 65 cm et offre ainsi la possibilité de desserrer les connexions vissées fixes. Un autre 1/2" sur l'enclume permet alternativement l'utilisation avec une poignée coulissante.

Codes moteurs: A10XEP, A12XEL (LWD), A12XER (LDC), A14NEL (LUH), A14NET (LUJ), A14XEL (LDD), A14XER (LDD)

À utiliser comme les numéros OE:

- ▶ Corps de base de contre-appui (comme OE EN-49979)
- ▶ Extension pour contr-appui (comme OE EN-956-1)
- ▶ Adaptateur, 2 pièces (comme OE EN49979-100)

Opel
Vauxhall



Description	Article	Prix CHF*
Contre-appui pour vilebrequin (Opel)	10566L	118,50

JEU D'OUTILS DE RÉGLAGE POUR MOTEUR, FORD/VOLVO

Kit universel très complet pour les véhicules équipés d'un moteur Ford à essence ou diesel. Contient des outils pour le blocage du volant moteur, du vilebrequin et de l'arbre à cames ainsi que pour le réglage de la tension de la courroie de distribution.

Convient pur les vehicules suivants:

- ▶ Ford B-Max, C-Max, Ecosport, Escort, Fiesta, Courier, Focus, Fusion, Galaxy, Ka, Kuga, Mondeo, Orion, Sierra, S-Max, Tourneo, Transit
- ▶ Mazda 2, 3, 6, CX-7, MPV

Convient pour 1.25, 1.4, 1.5 EcoBlue, 1.6, 1.8, 2.3, 2.5 D/TD/TDCI

Codes moteur:

- ▶ Ford: 4AB, 4BA, 4BB, 4BC, 4CA, 4CB, 4CC, 4DA, 4EA, 4EB, 4EC, 4ED, 4FA, 4FB, 4FC, 4FD, 4GA, 4GB, 4GC, 4GD, 4GE, 4GF, 4HA, 4HB, 4HC, 4HD, AEDA, BEGA, BHDA, BHDB, BHPA, C9DA, C9DB, C9DC, CFBA, F6JA, F6JB, F6JC, F6JD, F9DA, F9DB, FFBA, FFDA, FFWA, FXJA, FXJB, FXJC, G8DA, G8DB, G8DC, G8DD, G8DE, G8DF, GPDA, GPDB, GPDC, HCPA, HCPB, HCPC, HCPD, HHDA, HHDB, HHJA, HHJB, HHJC, HHJD, HHJE, HHJF, KHBA, KKDA, KKDB, KVJA, LTA, LTB, LTC, M7JA, M7JB, MTDA, NGCA, NGDA, NGDB, P7PA, P7PB, P9PA, P9PB, P9PC, P9PD, QYBA, QYWA, R2PA, R3PA, RFA, RFB, RFD, RFK, RFL, RFM, RFN, RFS, RTA, RTB, RTC, RTD, RTE, RTF, RTG, RTH, RTJ, RTK, RTN, RTP, RTQ, RVA, RWPA, RWPB, RWPC, RWPD, RWPE, RWPF, SNJA, SNJB, SNJC, SNJD, STJA, STJB, STJC, STJD, T1BA, T1BB, T1BC, T1DA, T1DB, T1GA, T1WA, T1WB, T3CA, T3CB, T3CC, T3DA, T3DB, T3JA, T3JB, TZGA, TZGB, TZJA, TZJB, U3CA, UBGA, UBJA, UGCA, UGCB, UGCC, UGJC, UGJE, UGJG, UGJM, XUCA, XUCC, XUCD, XUCE, XUCF, XUCG, XUGA, XUJA, XUJB, XUJC, XUJD, XUJE, XUJF, XUJG, XUJH, XUJK, XUJL, XUJM, XUJN, XUCA, XVCB, XVCC, XVCD, XVGA, XVGB, XVGC, XVJA, XVJB, XVJC, XVJD, XWCA, XWCB, XWDA, XWDB, XWDC, XWDD, XWDE, XWGA, XWGB, XWGC, XWJA, XWJB, XWJC, XWMB, XWMC, XXCA, XXCB, XXCC, XXDA, XXDB, XXDC, XXDD, XXGA, Y9DA, Z2DA, Z2GA, Z2JA, ZTDA, ZTDB, ZTGA, ZTJA, ZTJB, ZTJC

- ▶ Mazda: F6JA, F6JB, FXJA, L3M6, L3-VDT, L3YH



Ford
Mazda

Description	Article	Prix CHF*
Jeu d'outils de réglage du moteur, Ford/Mazda	26389L	107,50

JEU D'OUTILS DE RÉGLAGE POUR MOTEUR, FORD

Convient pour les moteurs essence 1.0 l EcoBoost 3 cylindres à partir de 2012.

Convient aux véhicules suivants :

- ▶ Ford : B-Max, C-Max, Fiesta, Ecosport, Focus, Grand C-Max, Transit Courier, Transit Connect, Tourneo Connect



Ford

Description	Article	Prix CHF*
Jeu d'outils de réglage du moteur, Ford	26230L	169,90

JEU D'OUTILS DE RÉGLAGE POUR MOTEUR, FORD

pour bloquer l'arbre à cames et le vilebrequin sur les moteurs 1.0 EcoBoost.

Convient pur les vehicules suivants:

- ▶ Ford C-Max II, 10-19, Fiesta VII, 17-, Focus IV, 18-, Puma, 19-, Transit Connect, 13-22

Codes moteurs: B3DA, B3GA, B3GB, B7DA, B7JA, B7JB, B7JC, B7JE, B7JG, BZJA, M0DC, MOJA

À utiliser comme les numéros OE suivants

- ▶ Outil de blocage des arbres à cames, Ford 303-1661/1 und /2
- ▶ Clé à douille pour déphaseur d'arbre à cames, Ford 303-1661/3
- ▶ Outil de blocage des arbres à cames, Ford 303-1604
- ▶ Goupille d'arrêt du vilebrequin, Ford 303-732
- ▶ Outil de blocage du volant d'inertie, Ford 303-1643



Ford

Description	Article	Prix CHF*
Jeu d'outils de réglage du moteur, Ford	26320L	260,50

JEU D'OUTILS DE RÉGLAGE POUR MOTEUR, FORD

pour bloquer l'arbre à cames et le vilebrequin sur les moteurs Ford 1.25, 1.4, 1.6, 1.8, 2.0 et 2.3.

Convient pur les vehicules suivants:

- ▶ Ford B-Max, 12-17, Cougar, 98-02, C-Max I, 03-10, C-Max II, 10-19, Fiesta IV, 95-01, Fiesta V, 01-08, Fiesta VI, 08-17, Courier, 96-02, Focus I, 98-04, Focus II, 04-10, Fusion, 02-12, Galaxy II, 06-14, Mondeo I, 93-96, Mondeo II, 96-00, Mondeo III, 00-07, Mondeo IV, 07-15, Puma, 97-01, S-Max I, 06-14, Tourneo Connect, 02-13, Transit, 06-13, Transit Connect, 02-13

Codes moteurs: ALDA, AOBA, AOBC, AODA, AODB, AODE, AOWA, AOWB, ASDA, ASDB, CGBA, CGBB, CHBA, CHBB, CJBA, CJBB, CSDA, CSDB, DHA, DHB, DHC, DHD, DHE, DHF, DHG, EDBA, EDBB, EDBC, EDBD, EDBB, EDDC, EDDD, EDDF, EYDB, EYDC, EYDD, EYDE, EYDF, EYDG, EYDI, EYDJ, EYDL, EYPA, EYPB, EYPC, EYPD, FHA, FHD, FHE, FHF, FUJA, FUJB, FXDA, FXDB, FXDC, FXDD, FYDA, FYDB, FYDC, FYDD, FYDH, FYJA, FYJB, FYJC, GZFA, GZFB, GZFC, HMDA, HWDA, HWDB, L1L, L1N, L1Q, L1T, L1V, L1W, N4JB, NGA, NGB, NGC, NGD, Q7DA, QQDA, QQDB, QQDC, RTJA, RTJB, RTJC, RTJD, SEBA, SEWA, SHDA, SHDB, SHDC, SPJA, SPJC, SPJD, SPJE, SYDA, TBBA, TBBB, TBWA, TBWB, UADA, UTJA

À utiliser comme les numéros OE suivants

- ▶ Outil de blocage du vilebrequin, Ford 303-507
- ▶ Goupille d'arrêt du vilebrequin, Ford 303-748
- ▶ Outil de blocage du vilebrequin, Ford 303-574
- ▶ Outil de réglage des arbres à cames, Ford 303-376B



Ford

Description	Article	Prix CHF*
Jeu d'outils de réglage du moteur, Ford	26372L	13,60

MULTIPLICATEUR DE COUPLE, FORD

pour desserrer et serrer le pignon de fixation central de la poulie de vilebrequin. Le multiplicateur de couple a un rapport de transmission de 1: 5. L'outil est obligatoire pour travailler sur les moteurs Ford suivants:

- ▶ 1.0 EcoBoost
- ▶ 1.0 Duratec
- ▶ 1.1 Duratec
- ▶ 2.0 Duratorq-TDCi
- ▶ 2.0 EcoBlue Diesel

Convient aux véhicules suivants:

- ▶ B-Max 01/12-
- ▶ C-Max 04/10-
- ▶ Ecosport 05/12-
- ▶ Fiesta 05/12-
- ▶ Focus 01/18-
- ▶ Mondeo 10/14-
- ▶ Transit Connect 02/13-
- ▶ Transit 08/13-

À utiliser comme les numéros OE suivantes:

- ▶ 303-1611
- ▶ 303-1611-01
- ▶ 303-1611-02



Ford

Description	Article	Prix CHF*
Multiplicateur de couple, Ford	26220L	253,90

JEU D'OUTILS DE RÉGLAGE POUR MOTEUR, FORD/VOLVO

pour bloquer l'arbre à cames et le vilebrequin sur les moteurs 1.2 VCT et 1.5 / 1.6 | EcoBoost.

Convient pour les vehicules suivants:

- ▶ Ford B-Max, C-Max I/II, EcoSport II, Fiesta VI, Focus II/III, Galaxy II/III, Ka+ III, Kuga II, Mondeo IV/V, S-Max I/II, Transit Connect
- ▶ Morgan 4/4
- ▶ Volvo S60 II, V40, V60 I, V70 III

Codes moteurs:

- ▶ Ford: BNMA, BNMB, BNMC, HXDA, HXDB, HXJA, HXJB, HXJD, HXJE, IQDA, IQDB, IQDC, IQJA, IQJB, IQJC, IQJE, JQDA, JQDB, JQGA, JQMA, JQMB, JTBA, JTBB, JTDA, JTDB, JTJA, JTJB, JTJC, JTMA, JTWA, JTWB, KGBA, M8DA, M8DB, M8DD, M8DE, M8DF, M8MA, M8MB, M8MC, M8MD, M8ME, M9DA, M9DB, M9MA, M9MB, M9MC, M9MD, M9ME, MUDA, MUDD, PNBA, PNDA, PNDD, RHBA, RVJA, SIDA, U5JA, UEJB, UEJE, UNCA, UNCB, UNCE, UNCF, UNCI, UNCL, UNCK, UNCN, UNCP, XTDA, XTDB, YUDA
- ▶ Morgan: RHBA
- ▶ Volvo: B4164T, B4164T2, B4164T3, B4164T4

À utiliser comme les numéros OE suivants

- ▶ Outil de blocage du volant d'inertie, Ford 303-393A
- ▶ Outil de verrouillage du vilebrequin, Ford 303-732
- ▶ Outil de verrouillage du vilebrequin, Ford 303-748
- ▶ Broche du galet tendeur, Ford 303-1054
- ▶ Outil de blocage des pignons d'arbre à cames, Ford 303-1097
- ▶ Outil de réglage de la poulie de vilebrequin, Ford 303-1550
- ▶ Outil de blocage des arbres à cames, Ford 303-1552

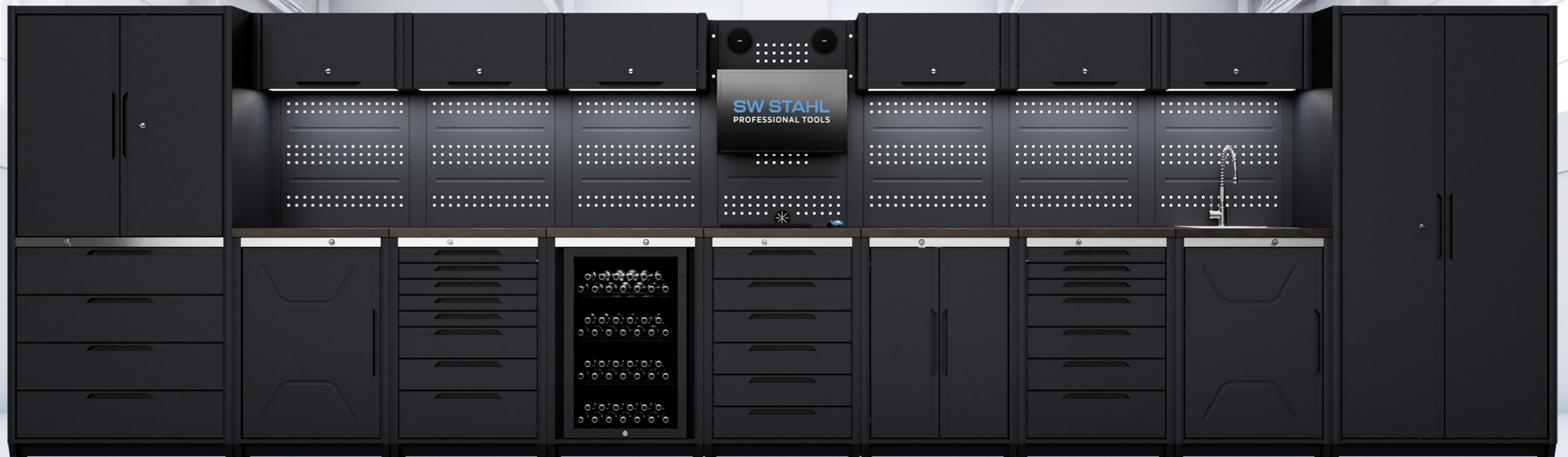


Ford

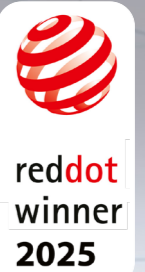
Description	Article	Prix CHF*
Jeu d'outils de réglage du moteur, Ford/Volvo	26318L	113,00

T B 8 0 0 0 0

LA STATION DE TRAVAIL DE CLASSE SUPÉRIEURE



VOTRE OUTIL
TROUVE SA PLACE



JEU D'OUTILS DE RÉGLAGE POUR MOTEUR, FORD

pour bloquer l'arbre à cames et le vilebrequin sur les moteurs 1.5 EcoBoost.

Ford

Convient pur les véhicules suivants:

- ▶ Ford Fiesta VII, 17-, Focus IV, 18-, Puma, 19-, Kuga III, 19-

Codes moteurs: UNDA, Y1DA, Y2DA, YZDA, YZDB, YZJA

À utiliser comme les numéros OE suivants

- ▶ Outil de blocage des arbres à cames, Ford 303-1649
- ▶ Outil de blocage du volant d'inertie, Ford 303-1643
- ▶ Goupille d'arrêt du tendeur de chaîne



Description	Article	Prix CHF*
Jeu d'outils de réglage du moteur, Ford	26321L	181,00

JEU D'OUTILS DE RÉGLAGE POUR MOTEUR, FORD/VOLVO

convient pour les moteurs 2.0 l et 2.3 l, par exemple dans les véhicules suivants :

- ▶ Ford: EcoSport 2 (18-, Focus 3 (11-20), Galaxy (10-), Kuga (12-), Mondeo (10-), S-Max (10-)
- ▶ Morgan Plus 4 (14-20)
- ▶ Volvo: S60 (10-15), S80 (10-16), V60 (10-14), V70 (09-14), XC60 (09-17)

Codes moteur :

- ▶ Ford: MGDA, R9CB, R9CD, R9CF, R9CH, R9CI, R9DA, R9DB, R9DC, R9DD, R9MA, R9MB, R9MC, TNBA, TNCA, TNCB, TNCC, TNCD, TNCF, TNWA, TNWB, TPBA, TPWA, XQDA, YVDA
- ▶ Morgan: XQDA
- ▶ Volvo: B4204T6, B4204T7

À utiliser comme les numéros OE suivants:

- ▶ Outil de fixation de l'arbre à cames (comme OE 303-1565)
- ▶ Outil de fixation de l'arbre à cames (comme OE 303-1504 / 9.997405)
- ▶ Outil de réglage du capteur de vilebrequin (comme OE 303-1521 / 9.997416)
- ▶ Goupille d'arrêt de vilebrequin (comme OE 303-748 / 9.997406)
- ▶ Outil de blocage (comme OE 303-1054)
- ▶ Outil de maintien du pignon de vilebrequin (comme OE 9.997415)



Ford
Volvo

Description	Article	Prix CHF*
Jeu d'outils de réglage du moteur, Ford/Volvo	26347L	95,90

JEU D'OUTILS DE RÉGLAGE POUR MOTEUR, FORD

pour bloquer l'arbre à cames et le vilebrequin sur les moteurs 1.6 16V Ti-VCT ainsi que 2.0 et 2.2 TDCi.

Ford

Convient pur les véhicules suivants:

- ▶ Ford C-Max I, 03-10, C-Max II, 10-19, Focus II, 04-10, Focus III, 10-18, Galaxy II, 06-14, Galaxy III, 15-, Kuga I, 08-12, Kuga II, 12-19, Mondeo IV, 07-15, Mondeo V, 15-, S-Max I, 06-14, S-Max II, 15-

Codes moteurs: AZBC, AZWA, AZWC, G6DA, G6DB, G6DC, G6DD, G6DE, G6DF, G6DG, HXDA, IXDA, KLBA, KLWA, KNBA, KNWA, LPBA, Q4BA, Q4WA, QXBA, QXBB, QXWA, QXWB, QXWC, SIDA, T7CA, T7CC, T7CD, T7CE, T7CF, T7CI, T7CJ, T7CK, T7CL, T7CN, T7CP, T7CQ, T7DA, T7DB, T7DC, T7DD, T7MA, T7MB, T7MC, T7MD, T8CA, T8CB, T8CC, T8CD, T8CG, T8CH, T8CI, T8CJ, T8CL, T8DA, T8DE, T8MA, T8MB, T8MC, T9CA, T9CB, T9CC, T9CD, TXBA, TXBB, TXDA, TXDB, TXMA, TXWA, TYBA, TYDA, TYMA, TYWA, UFBA, UFBB, UFCA, UFCE, UFCD, UFDA, UFDB, UFMA, UFWA, UKBA, UKBB, UKDA, UKDB, UKMA, UKWA, XRMA, XRGB

À utiliser comme les numéros OE suivants

- ▶ Outil de blocage du vilebrequin, Ford 303-1059
- ▶ Goupille de verrouillage courroie en V, Ford 303-1054
- ▶ Outil de blocage d'arbre à cames, Ford 303-735
- ▶ Goupille d'arrêt du vilebrequin, Ford 303-748
- ▶ Outil de blocage des arbres à cames, Ford 303-1097



Description	Article	Prix CHF*
Jeu d'outils de réglage du moteur, Ford	26373L	33,90

JEU D'OUTILS DE RÉGLAGE POUR MOTEUR, FORD

pour bloquer l'arbre à cames et le vilebrequin sur les moteurs 2.0 EcoBlue.

Ford

Convient pur les véhicules suivants:

- ▶ Ford Focus IV, Galaxy III, Kuga III, Mondeo V, Ranger, S-Max, Tourneo Custom, Transit Custom, Transit V363

Codes moteurs: BCCC, BCCD, BCDA, BCFA, BCFB, BCFC, BCFD, BCRA, BCRB, BJFA, BJFB, BJFC, BJFD, BJRA, BKFA, BKFB, BKFC, BKFD, BKRA, BKRB, BLFA, BLFB, BLFC, BLFD, BLHA, BLRA, BLRB, NOHA, POFA, POFB, T20DDOJ, YLCB, YLCC, YLDA, YLDC, YLF6, YLFA, YLFB, YLFS, YLR6, YLRA, YMCB, YMCC, YMDA, YMF6, YMFA, YMFB, YMFS, YMHA, YMR6, YMRA, YNCA, YNF6, YNFA, YNFB, YNFS, YNHA, YNR6, YNRA

À utiliser comme les numéros OE suivants

- ▶ Outil de réglage du vilebrequin, Ford 303-1637
- ▶ Outil de blocage du volant d'inertie, Ford 303-1643
- ▶ Outil de montage de la courroie de distribution, Ford 303-1650
- ▶ Extracteur de poulie de vilebrequin, Ford 303-1657



Description	Article	Prix CHF*
Jeu d'outils de réglage du moteur, Ford	26319L	226,50

JEU D'OUTILS DE RÉGLAGE POUR MOTEUR, FORD

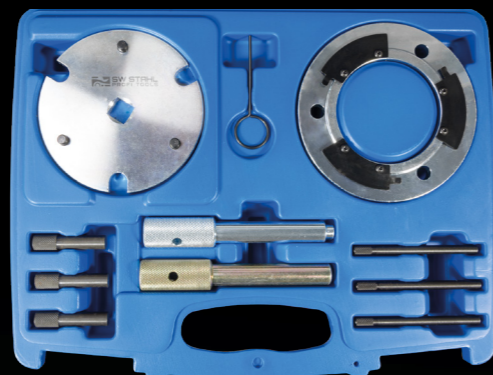
pour bloquer l'arbre à cames, le vilebrequin et la pompe d'injection lors des travaux suivants:

- ▶ Réglage des caractéristiques de distribution
- ▶ Remplacement de la chaîne de distribution
- ▶ Remplacement du joint de culasse
- ▶ Remplacement de la pompe d'injection

À utiliser comme les numéros OE suivants:

- ▶ Arrêt de vilebrequin 303-675 (21-234)
- ▶ Arrêt de rotor 303-681 (21-240)

Pour Ford par ex. Mondeo, Transit, etc., à partir de 2001 - 2004, avec moteurs diesel 2.0L et 2.4L 16V TDDi / TDCi.
Code moteur : FMBA, FMBB, D5BA, ABFA, D3FA, F3FA, D2FA, D4FA, F4FA



Ford

Description	Article	Prix CHF*
Jeu d'outils de réglage du moteur, Ford	26113L	67,90

JEU D'OUTILS DE RÉGLAGE POUR MOTEUR, FORD

pour une réparation correcte du moteur.

Adapté aux moteurs diesel 2,0-2,2-2,4-3,2 l Ford Duratorq des véhicules suivants :

- ▶ Ford Duratorq (Puma), Ford : Mondeo (00-07), Transit (00-11)
- ▶ Citroën : Relay (06-11), Jumper II
- ▶ Fiat : Ducato (06-11)
- ▶ Jaguar : X-Type (01-10)
- ▶ Land Rover : Defender (07-11)
- ▶ LDV : Convoy (02-06)
- ▶ Peugeot : Boxer III (06-11)

Codes moteur:

2,0l : ABFA, D3FA, D5BA, D6BA, F3FA, F1FA, FMBA, HJBA, HJBB, HJBC, HJBE, N7BA, N7BB

2,2l : QJBA (BG), QJBB, QJBC, QJBD

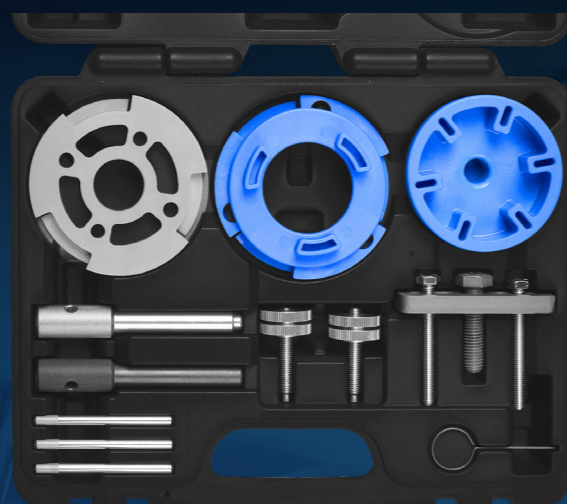
2,2l : 4HM, 4HU, 4HV, P8FA, P22DTE, QVFA, QWFA

2,4l : 244DT, D0FA, D2FA, D2FB, D4FA, F4FA, FXFA, H9FA, H9FB, HEFA, HFFA, JXFA, PHFA, ZSD 424

3,2l : SAFA

À utiliser comme le numéro OE suivant :

- ▶ Extracteur de pompe d'injection 303-249
- ▶ Outil de blocage du vilebrequin 303-675
- ▶ Bague d'étanchéité du vilebrequin 303-679A
- ▶ Outil de réglage pour capots du moteur OE 303-682
- ▶ Outil de blocage du volant d'inertie 303-698
- ▶ Outil d'arrêt pour les pompes à haute pression 303-1151
- ▶ Outil de blocage de la pompe d'injection 303-1317



Citroën
Fiat
Ford
Jaguar
Land Rover
Peugeot

Description	Article	Prix CHF*
Jeu d'outils de réglage du moteur, Ford	26173L	101,90

BROCHE DE BLOCAGE DE VILEBREQUIN POUR FORD

pour bloquer le vilebrequin lors du changement de la chaîne de distribution ou lors du réglage de la distribution.

Convient aux moteurs Ford Transit 2,2 TDCi 74 / 92 / 99 / 114 KW en 2006.

Codes moteurs:

CVRA, CVRB, CYRA, CYRB, DRRR, DRRB, USRA, USRB

À utiliser comme le numéro OE 303-1562.



Ford

Description	Article	Prix CHF*
Broche de blocage de vilebrequin pour Ford	26205L	11,30

JEU D'OUTILS DE RÉGLAGE POUR MOTEUR, CITROËN/FIAT/PEUGEOT

Kit universel très complet pour les véhicules équipés d'un moteur essence ou diesel PSA. Comprend des outils pour le blocage du volant moteur, du vilebrequin et de l'arbre à cames ainsi que pour le réglage de la tension de la courroie de distribution.

Convient pur les véhicules suivants:

- ▶ Citroën AX, Berlingo, BX, C15, C2, C3, C4, C5, C8, DS4, DS5, Evasion, Jumpy, Nemo, Saxo, Xantia, Xsara, ZX
- ▶ Fiat Scudo, Ulysse, Ducato
- ▶ Lancia Phedra, Zeta
- ▶ Peugeot 106, 205, 206, 207, 306, 307, 308, 309, 406, 407, 508, 607, 806, 807, 1007, 3008, 5008, Bipper, Expert, Partner, Boxer
- ▶ Suzuki Grand Vitara

Convient pour les moteurs à essence:

- ▶ 1.1, 1.4, 1.4 16V, 1.6, 1.6 16V, 1.8 16V, 2.0, 2.0 16V

Moteurs diesel:

- ▶ 1.9, 2.0, 2.2 D/TD/TDI/HDI/JTD



Citroën
Fiat
Lancia
Peugeot
Suzuki

Description	Article	Prix CHF*
Jeu d'outils de réglage du moteur, Citroën/Fiat/Peugeot	26381L	164,50

OUTIL DE BLOCAGE DE LA POULIE DE VILEBREQUIN, DACIA / NISSAN / RENAULT / SMART

pour bloquer la poulie en desserrant la vis de fixation centrale.

Convient aux véhicules suivants

- ▶ Dacia Dokker, Duster, Jogger, Lodgy, Logan, Sandero
- ▶ Nissan Juke (F15), Micra (K14), Pulsar (C13), Qashqai (J11)
- ▶ Renault Captur, Clio, Kadjar, Kangoo II, Kaptur, Megane III/IV, Scenic, Twingo III
- ▶ Smart Fortwo et Forfour

Pour les codes moteur :

- ▶ Nissan : HR09DET, HRA2DDT
- ▶ Renault : H4B, H4M, H4D, H5F
- ▶ Smart : 281.910, 281.920

A utiliser comme les numéros OE suivants :

- ▶ Renault MOT-2006, MOT-2025, MOT-2054
- ▶ Smart 281.589.00.40.00



Dacia
Nissan
Renault
Smart

Description	Article	Prix CHF*
Outil de blocage de la poulie de vilebrequin, Dacia / Nissan / Renault / Smart	26349L	33,90

JEU D'OUTILS DE RÉGLAGE POUR MOTEUR, FIAT/OPEL

pour bloquer l'arbre à cames et le vilebrequin sur les moteurs à essence 1.2 et 1.4

Convient pur les véhicules suivants:

- ▶ Alfa Romeo Giulietta ,10-20, Mito ,08-18
- ▶ Fiat Brava I, Bravo I, Bravo II, Doblo 263, Idea, Linea, Marea, Palio, Panda ,06-, Punto 176, Punto 188, Grande Punto 199, Stilo 192, Tipo 356, 500 312, 500 351
- ▶ Lancia Delta ,08-14, Musa ,04-12, Y ,95-03, Ypsilon ,03-11
- ▶ Opel Combo Tour ,11-18

Codes moteurs:

- ▶ Fiat: 169A3, 176B9, 182B2, 188A5, 192B2, 198A1, 198A4, 199A6, 199A8, 312B3, 312B4, 312B6, 55277, 843A1, 940A6, 940B1, 940B7, 940B8, 955A1
- ▶ Opel: A14FC, A14FP

À utiliser comme les numéros OE suivants

- ▶ Outil de blocage des arbres à camesrad, Opel EN-50781
- ▶ Outil de verrouillage du vilebrequin, Opel EN-50780, Fiat 2.000.004.500, Ford 303-1480
- ▶ Outil de blocage des arbres à cames, Opel EN-46781
- ▶ Outil de réglage tendeur, Opel EN-50782, Fiat 1.860.987.000, Ford 303-1560
- ▶ Outil d'alignement position PMH, Fiat 1860992000
- ▶ Outil de blocage du volant d'inertie, Fiat 1871000400



Alfa Romeo
Fiat
Lancia
Opel
Vauxhall

Description	Article	Prix CHF*
Jeu d'outils de réglage du moteur, Fiat/Opel	26323L	101,90

JEU D'OUTILS DE RÉGLAGE POUR MOTEUR, FIAT/FORD/IVECO/PSA

pour le réglage des temps de commande sur les moteurs diesel 2.2l et 3.0l, monté dans les véhicules suivants :

- ▶ Citroën Jumper II 2.2 et 3.0 moteurs HDI
- ▶ Fiat Ducato (250) 2.2l et 3.0l Multijet
- ▶ Ford Transit, Tourneo 2.2 TDCi
- ▶ Iveco Daily 3/4/5/6 3.0 Diesel
- ▶ Peugeot Boxer 2.2 et 3.0 moteurs HDI

Moteur :

- ▶ Citroën : 4HG, 4HH, 4HJ, 4HU, 4HV
- ▶ Fiat : F1CE0441A, F1CE0481D, F1CE3481E, F1CE3481M, F1CE3481N, F1CFA401A, F1CFA401C
- ▶ Ford : CV24, CVF5, CVFF, CVR5, CY14, CY24, CYF4, CYF5, CYFA, CYFB, CYFC, CYFD, CYFF, CYFG, CYR5, DRF4, DRF5, DRFA, DRFB, DRFC, DRFD, DRFE, DRFF, DRFG, DRR5, P8FA, P8FB, PGFA, PGFB, QVFA, QVFA, SRFA, SRFB, SRFC, SRFD, SRFE, UHFA, UHFB, UHFC, USF6, USR6, UYR6
- ▶ Iveco : F1CE0441A, F1CE0481A, F1CE0481B, F1CE0481E, F1CE0481F, F1CE0481H, F1CE0481L, F1CE0481P, F1CE0489EIII, F1CE3481B, F1CE3481C, F1CE3481D, F1CE3481J, F1CE3481K, F1CE3481L, F1CFA401A, F1CFA401B, F1CFA401C
- ▶ Peugeot : F30DT, F30DTE, P22DTE



NEW
PRODUCT

Citroën
Fiat
Peugeot
Iveco

Description	Article	Prix CHF*
Jeu d'outils de réglage du moteur, Fiat/Ford/Iveco/PSA	26343L	169,90

OUTIL DE BLOCAGE DU VOLANT D'INERTIE

pour bloquer le volant d'inertie lors de travaux de réparation sur la commande de direction

A utiliser comme le numéro OE suivant :

- ▶ Fiat 1.860.161.000
- ▶ Mercedes 607.589.0140.00
- ▶ PSA 0153.A



Citroën
Fiat
Mercedes-Benz
Peugeot

Description	Article	Prix CHF*
Outil de blocage du volant d'inertie	26377L	5,10

JEU D'OUTILS DE RÉGLAGE POUR MOTEUR, FIAT/MERCEDES/NISSAN/OPEL/RENAULT

pour une réparation professionnelle des moteurs diesel de 1,6, 1,8 et 2,0 litres.

Convient pour les véhicules suivants:

- ▶ Fiat Talento (296) 2016-
- ▶ Mercedes C-Klasse (205) 2014-2018, Vito/Metris (447) 2014-
- ▶ Nissan Qashqai (J10/J11) 2011-, X-Trail (T31/T32) 2007-, NV300 (X82) 2016-, Primastar (X83) 2006-
- ▶ Opel Vivaro (X82/X83) 2006-
- ▶ Renault Espace (JK0/JR) 2006-, Kadjar (HA/HL) 2015-, Koleos (HY/HC) 2008-, Laguna (BG0/KG0/BTO/KTO/DT0) 2006-, Latitude (L70) 2011-, Megane (BM0/BZ0/B9A) 2005-, Scénic et Grand Scénic (JM0/JZ0/J9) 2005-, Talisman (LP/KP) 2015-, Vel Satis (BJ0) 2005-, Trafic (JL/JG) 2006-

Codes moteur:

- ▶ M1D, M9R, R9M, OM622 und OM62



Fiat
Mercedes-Benz
Nissan
Opel
Renault
Vauxhall

Description	Article	Prix CHF*
Jeu d'outils de réglage du moteur, Fiat/Mercedes/Nissan/Opel/Renault	26336L	79,50

JEU D'OUTILS DE RÉGLAGE POUR MOTEUR, NISSAN/OPEL/RENAULT

kit universel très complet pour les véhicules équipés d'un moteur Renault à essence ou diesel. Comprend des outils pour le blocage du volant moteur, du vilebrequin et de l'arbre à cames ainsi que pour le réglage de la tension de la courroie de distribution.

Convient pur les véhicules suivants:

- ▶ Dacia Dokker, Duster, Logan, Lodgy, Sandero
- ▶ Jeep CJ5, Cherokee
- ▶ Lada Largus
- ▶ Mitsubishi Carisma, Space Star
- ▶ Nissan Kubistar, Primastar
- ▶ Opel Arena, Movano, Vivaro
- ▶ Renault Avantime, Clio, Espace, Fluence, Kangoo, Laguna, Megane, Modus, Rapid, Safrane, Scenic, Thalia, Twingo, R5, R9, R11, R19, R21, R25, Trafic, Master
- ▶ Suzuki Samurai

Codes moteurs: D7F, E5F, E7F, E7J, F1N, F3N, F3P, F3R, F4P, F4R, F7P, F7R, F8M, F8Q, F9Q, G8T, J5R, J7R, J8S, K4J, K4M, K7J, K7M, N7Q, N7U, NF8, S8U, S9U, S9W



Jeep
Lada
Mitsubishi
Nissan
Opel
Renault
Suzuki
Vauxhall

Description	Article	Prix CHF*
Jeu d'outils de réglage du moteur, Nissan/Opel/Renault	26387L	124,50

JEU D'OUTILS DE RÉGLAGE POUR MOTEUR, MERCEDES/NISSAN/OPEL/RENAULT

pour bloquer l'arbre à cames et le vilebrequin sur les moteurs diesel 1.5, 1.9, 2.2 et 2.5 Renault

Convient pur les vehicules suivants:

- ▶ Dacia Dokker, Duster, Logan, Lodgy, Sandero
- ▶ Mercedes A-Klasse W176, A-Klasse W177, B-Klasse W246, B-Klasse W247, CLA C117, CLA C118, GLA X156, Citan W415, Citan W420
- ▶ Nissan Almera, Cube, Juke, Kubistar, Micra, Note, Primera, Qashgai, Tiida, Interstar, Evalia, NV200, Primastar, NV250
- ▶ Opel Movano, Vivaro
- ▶ Renault Avantime, Captur, Clio, Espace, Fluence, Kadjar, Kangoo, Laguna, Megane, Modus, Scenic, Thalia, Twingo, Vel Satis, Trafic, Master
- ▶ Suzuki Grand Vitara, Jimny

Codes moteurs:

- ▶ Mercedes OM607, OM608
- ▶ Renault F9Q, G9M, G9T, G9U, K9K

À utiliser comme les numéros OE suivants

- ▶ Outil de blocage du vilebrequin, ø 7 mm, Renault MOT-1536
- ▶ Outil de blocage de l'arbre à cames d'admission, Renault MOT-1534
- ▶ Outil de blocage de l'arbre à cames d'échappement, Renault MOT 1537
- ▶ Outil de verrouillage de la pompe à injection, Renault MOT-1538
- ▶ Outil de blocage du vilebrequin, Renault MOT-1489
- ▶ Outil de blocage du vilebrequin, ø 8 mm, Renault MOT-1430
- ▶ Outil de tension de la courroie dentée, Renault MOT-1543
- ▶ Goupille de verrouillage pompe haute pression, ø 3 mm
- ▶ Outil de blocage du volant d'inertie, Mercedes 607.589.01.40.00

Mercedes-Benz
Nissan
Opel
Renault
Suzuki
Vauxhall



Description	Article	Prix CHF*
Jeu d'outils de réglage du moteur, Mercedes/Nissan/Opel/Renault	26376L	79,50

JEU D'OUTILS RÉGLAGE POUR MOTEUR, FIAT/FORD/LANCIA

contient les outils les plus importants pour les travaux de réparation sur les moteurs Alfa Romeo, Fiat, Ford et Lancia avec 1.2 et 1.4 l. moteurs à essence 8 soupapes.

Convient pur les vehicules suivants:

- ▶ Alfa Romeo Mito, 11-18
- ▶ Fiat New 500, 07-12, Doblo/Cargo, 05-10, Fiorino, 08-, Qubo, 09-, Grande Punto, 07-12, Idea, 04-12, Linea, 07-11, Panda, 09-12 und Grande Punto, 05-09, Punto Evo, 09-11, Punto, 12-18
- ▶ Ford Ka, 09-16
- ▶ Lancia Ypsilon, 06-17, Musa, 05-12

Codes moteurs:

- ▶ Alfa, Fiat, Lancia 169A4.000, 199A7.000, 350A1.000, 955A9.000
- ▶ Ford 169A4.000 (FP4)

À utiliser comme les numéros OE suivants:

- ▶ Outil de verrouillage du vilebrequin, Fiat 2.000.004.500, Ford 303-1480
- ▶ Outil de réglage des arbres à cames, Fiat 2.000.004.400, Ford 303-1479
- ▶ Outil de blocage pignon d'arbre à cames, Fiat 2.000.004.200, Ford 303-1477
- ▶ Outil de blocage d'arbre à cames, Fiat 2.000.004.300, Ford 303-1478
- ▶ Outil de réglage tendeur, Fiat 1.860.987.000

Alfa Romeo
Fiat
Ford
Lancia



Description	Article	Prix CHF*
Jeu d'outils de réglage du moteur, Alfa/Fiat/Ford/Lancia	26358L	79,50

OUTIL DE RÉGLAGE POUR MOTEUR, ALFA ROMEO/FIAT

pour bloquer et aligner les arbres à cames d'admission et d'échappement, par ex. lors du changement de la courroie de distribution.

- ▶ Incl. Insert spécial avec entraînement de 12,5 mm (1/2 ") pour le démontage du régulateur de phase
- ▶ 23 Des outils de blocage précis pour les arbres à cames d'admission et d'échappement empêchent les arbres à cames de tourner après l'installation et les positionnent dans la position de montage de la courroie de distribution
- ▶ Les outils de verrouillage sont numérotés et marqués en couleur pour éviter toute confusion
- ▶ Avec le mandrin de point OT et une horloge micrométrique (non fournie), un alignement précis du vilebrequin est possible

Convient aux véhicules suivants:

- ▶ Fiat Bravo 1.4 12V et 2.0 20V; Brava 1.4 12V et 2.0 20V Marea 2.0 20V; Coupe 1.8 16V; Barchetta 1.8 16V; Punto 1.8 16V
- ▶ Lancia K5 2.0 20V; 4 cyl. Moteurs VIS de B.J., 96 Delta 1.8 16V Étape A; Dedra 1.8 16V étape A; Y10 1.4 12V
- ▶ Alfa 145 + 146 1400 & 1600 16V Étape A; 147 1600 16V Étape A; 147 105 ch, 147 1600 eco 103PS; 155 1400 & 1600 16V étape A, 156 1600 16V étape A; 156 1800 - 2000 16V 156 2000 JTS; 166 2000; GTV 2000 JTS - Araignée GT 2000 JTS 16V 165hp

Alfa Romeo
Fiat
Lancia



Description	Article	Prix CHF*
Jeu d'outils de réglage du moteur, Alfa Romeo/Fiat	26016L	260,50

JEU D'OUTILS DE RÉGLAGE POUR MOTEUR, ALFA ROMEO/FIAT/LANCIA

pour des travaux sur la chaîne de distribution avec des moteurs MultiAir de 1,4 l.

Convient aux véhicules suivants:

- ▶ Alfa Romeo: Giulietta (2010-), MiTo (2008-2018)
- ▶ Fiat: Bravo II (2006-2014), Grande Punto (2005-2009), Punto Evo (2008-2012), Punto (2012-2018)
- ▶ Lancia: Delta III (2008-2014)

Codes moteur: 198A7.000, 940A2.000, 955A2.000, 955A6.000, 955A7.000, 955A8.000, 955B1.000

À utiliser comme les numéros OE suivants:

- ▶ 2000034400
- ▶ 2000004500
- ▶ 1860987000

10 pièces

Alfa Romeo
Fiat
Lancia



Description	Article	Prix CHF*
Jeu d'outils de réglage du moteur, Alfa Romeo/Fiat/Lancia	26194L	56,50

JEU D'OUTILS RÉGLAGE POUR MOTEUR, FIAT

contient les outils les plus importants pour les travaux de réparation sur les moteurs Fiat et Iveco de 2.3 et 2.8 litres.

Convient pur les vehicules suivants:

- ▶ Fiat Ducato ,01-'06, Ducato ,06-
- ▶ Iveco Daily III ,99-'06, Daily IV ,06-'11, Daily V ,11-'14, Daily VI ,14-'19

Codes moteurs: 8140.43B, 8140.43C, 8140.43K, 8140.43R, F1AE0481A, F1AE0481B, F1AE0481C, F1AE0481D, F1AE0481F, F1AE0481G, F1AE0481H, F1AE0481M, F1AE0481N, F1AE0481R, F1AE0481U, F1AE0481V, F1AE3481A, F1AE3481B, F1AE3481C, F1AE3481D, F1AE3481E, F1AE3481G, F1AGL4111, F1AGL4112, F1AGL4113, F1AGL4114, F1AGL411A, F1AGL411B, F1AGL411C, F1AGL411D, F1AGL411G, F1AGL411H, F1AGL411J, F1AGL411M

À utiliser comme les numéros OE suivants:

- ▶ Outil de blocage des arbres à cames, Fiat 99.360.614
- ▶ Goupille d'arrêt du vilebrequin, Fiat 99.360.615
- ▶ Goupille de verrouillage arbre à cames, Fiat 1.860.617.000
- ▶ Goupille d'arrêt du vilebrequin, Fiat 2.000.018.200



Fiat
Iveco

Description	Article	Prix CHF*
Jeu d'outils de réglage du moteur, Fiat/Iveco	26359L	33,90

OUTIL DE BLOCAGE DU VOLANT D'INERTIE, HYUNDAI/KIA

L'outil de blocage est monté à la place du démarreur et bloque le volant d'inertie via la couronne dentée du volant d'inertie. Un outil indispensable pour :

- ▶ Desserrer la vis du vilebrequin
- ▶ Remplacement de la chaîne de distribution / de la courroie dentée

Convient pour :

- ▶ Hyundai Accent IV/V, Creta, Elantra IV/V/VI, Genesis, i10 I/II/III, i20 I/II/III, i30, i40, ix20, ix35, Kona, Santa Fé II/III/IV, Solaris, Sonata V/VI/VII, Tucson, Veloster
- ▶ Kia Carens III/IV, Cee'd, Cerato I/II/III/IV, Magentis II, Optima, Picanto II/III, Rio III/IV, Seltos, Sorento II/III, Soul I/II/III, Sportage III/IV, Stonic, Venga

Codes moteurs: D4FB, D4FC, D4FD, D4HA, D4HB, D4UU, G3LA, G3LC, G4FA, G4FC, G4FD, G4FG, G4FJ, G4KD, G4KE (nur Optima), G4KF, G4KH, G4KJ, G4LA, G4LC, G4LD, G4LK, G4NA, G4NC, G4ND, G4NE

À utiliser comme les numéros OE suivants:

- ▶ Kia 09231-2B100
- ▶ Kia 09231-3N100



Hyundai
Kia

Description	Article	Prix CHF*
Outil de blocage du volant d'inertie, Hyundai/Kia	26325L	38,00

JEU D'OUTILS DE RÉGLAGE POUR MOTEUR, HYUNDAI/KIA

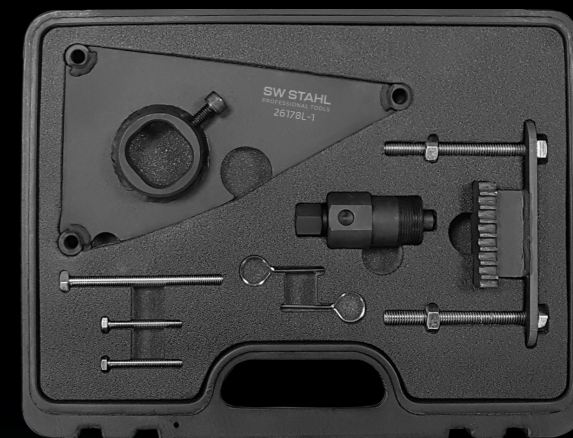
contient les outils importants pour la pose et la dépose des pignons de pompe haute pression et pignons d'arbre à cames, pour le contrôle et le réglage du calage de la distribution et pour la réparation des chaînes de distribution sur les modèles courants des gammes Hyundai et Kia.

Approprié aux vehicules suivantes: Kia Carens III (UN), Carens IV, Cee'd I (ED), Cee'd II (JD), Cerato I (LD), Optima (TF), Picanto I (BA), Rio III (UB), Rio IV (YB), Soul I (AM), Soul II (PS), Sportage III (SL), Sportage IV (QL), Venga (YN) Hyundai Accent (MC), Accent (RB), Elantra (HD), Getz (TB), i10 (PA), i20 (PB), i20 (GB), ix20 (JC), i30 (GD9), ix35 (LM), i40 (VF), Matrix (FC), Tucson (TLE)

Codes moteur:

D3FA, D3FF, D4FA, D4FB, D4FB-H, D4FB-L, D4FC, D4FD, D4FD-H, D4FD-L

À utiliser comme les numéros OE suivants:
09331-2A000/ 09231-2A100



Hyundai
Kia

Description	Article	Prix CHF*
Jeu d'outils de réglage du moteur, Hyundai/Kia	26178L	90,50

JEU D'EXTRACTEURS POUR PIGNONS D'ARBRE À CAMES

pour le démontage des roues d'arbres à cames à 5 ou 6 branches. Les différentes formes de crochets permettent une utilisation presque illimitée.

Pour Audi, Seat, Škoda et VW avec moteurs à 4, 5, 6 et 8 cylindres.

Codes moteurs :: AAH, ABC, ACK, ACZ, AEJ, AFB, AGA, AGB, AGE, AGP, AGR, AHA, AHF, AJG, AJK, AKB, AKC, AKE, AKF, AKN, ALF, ALG, ALH, ALW, AML, AMM, AMX, ANK, APB, APC, APR, APS, APZ, AQD, AQF, AQQ, AQH, AQJ, AQM, ARE, ARJ, ARN, ARS, ART, ARU, ASG, ASJ, ASM, ASV, ASY, ATQ, ATX, AUW, AUX, AVB, AVF, AVN, AVP, AWA, AWN, AWX, AXQ, AXW, AXX, AYM, AYQ, AYS, AZA, AZB, AZR, AZV, BAU, BBD, BBG, BCS, BCY, BCZ, BDG, BDH, BDV, BEL, BES, BFC, BFL, BFM, BGB, BGH, BGJ, BGK, BGW, BHD, BHW, BHX, BHZ, BJJ, BJK, BJL, BKD, BKE, BKP, BLB, BLR, BLX, BLY, BMA, BMB, BMN, BMP, BMR, BNA, BPG, BPJ, BPW, BPY, BRB, BRC, BRD, BRE, BRF, BRV, BUL, BUZ, BVA, BVE, BVF, BVG, BVX, BVY, BVZ, BWA, BWE, BWJ, BWT, BWV, BYD, BYK, BZC, CCGA, CDLA, CDLB, CDLC, CDLD, CDLF, CDLG, CDLH, CDLJ, CDLK, CDMA, CEBA, CEBB, CECA, CECB, CRZA

À utiliser comme les numéros OE suivants:

- ▶ VAG T40001



Audi
Seat
Škoda
VW

Description	Article	Prix CHF*
Jeu d'extracteurs pour pignons d'arbre à cames	26351L	73,50

OUTIL DE FIXATION D'ARBRES À CAMES

- ▶ nécessaire lors du changement de courroie dentée et pour tous les autres travaux sur la commande du moteur

- ▶ Convient pour tous les moteurs diesel DOHC et essence
- ▶ Fixation en appuyant les arbres à cames les uns contre les autres
- ▶ Tiges de fixation en acier trempé, donc grande longévité
- ▶ Utilisation universelle grâce aux deux bras médians de différente longueur
- ▶ Les garrots spéciaux des vis des bras médians peuvent être tournés de manière à prendre peu de place



Description	Article	Prix CHF*
Outil de fixation d'arbres à cames	26018L	67,90

JEU D'OUTILS DE RÉGLAGE MOTEUR, MOTEURS VAG TSI/TFSI EA-211

Ce kit d'outils de réglage moteur permet à l'utilisateur de régler et de vérifier les temps de commande de moteurs à essence TSI/TFSI de type EA 211 (1.0/1.2/1.4/1.5l) du groupe Volkswagen sans avoir recours à des outils assistés par ordinateur. Le kit comprend un inclinomètre numérique alimenté par batterie qui, associé à des adaptateurs et des outils d'alignement de fabrication précise, permet un réglage précis des temps de commande. Il n'est pas nécessaire de se connecter au système OBD du véhicule tant que les processus de réglage sont effectués correctement, conformément au mode d'emploi.

Convient aux véhicules suivants :

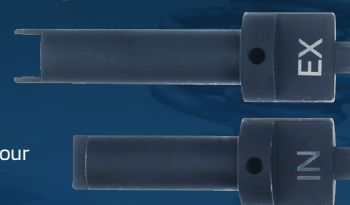
- ▶ Audi (à partir de 2012), Cupra (à partir de 2020), Seat (à partir de 2012), Skoda (à partir de 2012) et Volkswagen (à partir de 2012)

Codes moteur : CHPA, CHPB, CHZA, CHZB, CHZC, CHZD, CHZE, CHZF, CHZG, CHZJ, CHZK, CHZL, CJZA, CJZB, CJZC, CJZD, CMBA, CPTA, CPVA, CPVB, CPWA, CUKB, CUKC, CXSA, CXSB, CYVA, CYVB, CYVD, CZCA, CZCB, CZCC, CZDA, CZDB, CZDD, CZDE, CZEA, DACA, DACB, DADA, DBYA, DFVA, DGEA, DGEB, DJKA, DJKD, DJVA, DKJA, DKLA, DKLB, DKLC, DKLD, DKRA, DKRB, DKRC, DKRD, DKRE, DKRF, DLAA, DLAB, DLAC, DPBA, DPBC, DPBE, DPCA, DSHA, DTBA, DTBB, DUCA, DUCB, DUMA, DXDB, DXDE, DXTA, DXUA, DZWA


L'OUTIL DE SYNCHRONISATION POUR MOTEURS VAG 1.0 - 1.5 TSI/ EA-211



Kit d'extension 26421L : pour moteurs 1.0 TSI et 1.6 MPI



Description	Article	Prix CHF*
Jeu d'outils de réglage moteur, VAG TSI/TFSI EA-211	26420L	294,50
Kit d'extension pour moteurs 1.0 TSI et 1.6 MPI	26421L	69,90
Inclinomètre numérique	26412L	54,50


 Audi
 Seat
 Škoda
 VW